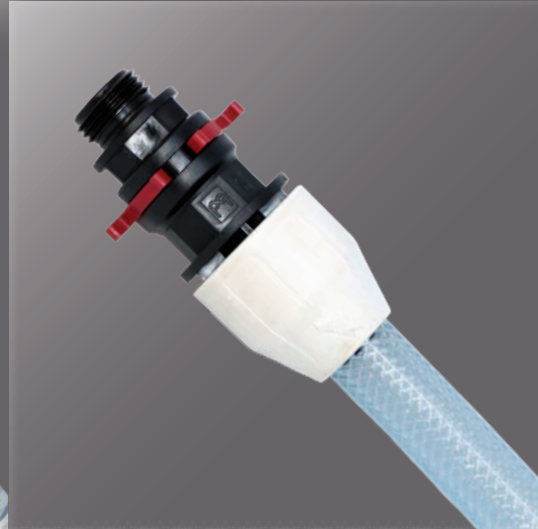
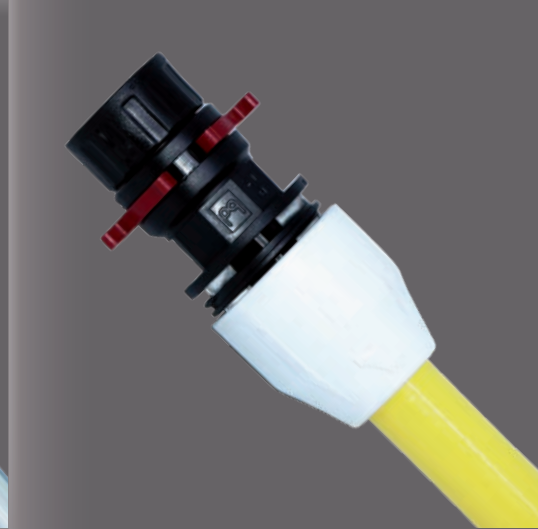


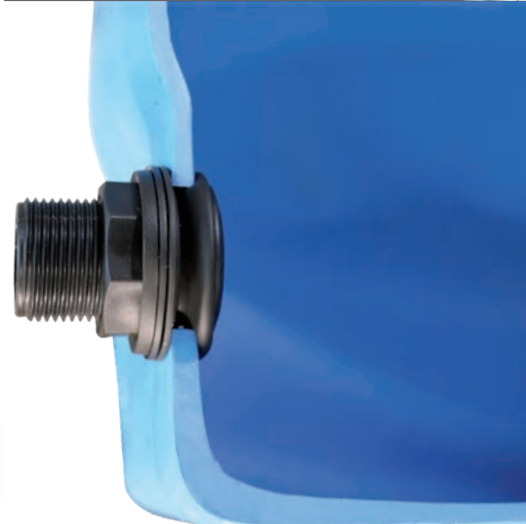
**BD FAST**  
La giunzione innovativa



**BD FAST COMPACT**  
La giunzione innovativa



**QuickJoints**



LE INNOVAZIONI

**bd**  
**BUCCHI**  
Fittings for plastic pipes and systems

MADE IN ITALY  
SINCE 1973  
100% BUCCHI

catalogue

catalogo

catalogue

## INDICE GENERALE

## GENERAL INDEX

## TABLE DES MATIÈRES GÉNÉRALE



CERTIFICAZIONI	3	CERTIFICATIONS	17	CERTIFICATIONS	31
<b>BDFast®</b>	<b>4</b>	<b>BDFast®</b>	<b>18</b>	<b>BDFast®</b>	<b>32</b>
Prove di laboratorio	5	Laboratory tests	19	Essais en laboratoire	33
Istruzioni per l'installazione	6	Installation instructions	20	Instructions pour l'installation	34
Standard di connessione	7	Connection standards	21	Standard de connexion	35
<b>BDFast® POOL</b>	<b>7</b>	<b>BDFast® POOL</b>	<b>21</b>	<b>BDFast® POOL</b>	<b>35</b>
<b>BDFast® CORRUGATED</b>	<b>7</b>	<b>BDFast® CORRUGATED</b>	<b>21</b>	<b>BDFast® CORRUGATED</b>	<b>35</b>
<b>BDFast® COMPACT</b>	<b>8</b>	<b>BDFast® COMPACT</b>	<b>22</b>	<b>BDFast® COMPACT</b>	<b>36</b>
Prove di laboratorio	8	Laboratory tests	22	Essais en laboratoire	36
Istruzioni per l'installazione	8	Installation instructions	22	Instructions pour l'installation	36
<b>BDFast® COMPACT QUICK</b>	<b>9</b>	<b>BDFast® COMPACT QUICK</b>	<b>23</b>	<b>BDFast® COMPACT QUICK</b>	<b>37</b>
Standard di connessione	9	Connection standards	23	Standard de connexion	37
<b>QJ - QUICK JOINTS®</b>	<b>10</b>	<b>QJ - QUICK JOINTS®</b>	<b>24</b>	<b>QJ - QUICK JOINTS®</b>	<b>38</b>
Parametri di controllo della memoria elastica	10	Control parameters of gasket's elastic memory	24	Paramètres de contrôle de la mémoire élastique du joint	38
Tabella degli spessori	10	Thickness table	24	Tableau des épaisseurs	38
Prove di laboratorio	11	Laboratory tests	25	Essais en laboratoire	39
Innesto del raccordo dall'esterno del serbatoio	12	Installation of the fitting from the outside of the tank	26	Installation du raccord depuis l'extérieur du réservoir	40
Condizione massime di esercizio	12	Maximum operating conditions	26	Conditions maximum de service	40
Istruzioni per l'installazione	12	Installation instructions	26	Instructions pour l'installation	40
TENUTA IDRAULICA SU GIUNZIONI E RACCOMANDAZIONI	13	HYDRAULIC TIGHTNESS ON JOINTS, RECOMMENDATIONS	27	ÉTANCHÉITÉ HYDRAULIQUE SUR JOINTS ET RECOMMANDATIONS	41
Coppie di serraggio per filettatura in plastica BSP	13	Tightening torques for BSP plastic threading	27	Couples de serrage pour filetage plastique BSP	41
L'utilizzo di prodotti sigillanti	13	Use of sealing products	27	Utilisation de produits scellants	41
LEGENDA	14	LEGEND	28	LÉGENDE	42
SETTORI APPLICATIVI	14	FIELDS OF APPLICATION	28	SECTEURS D'APPLICATION	42
<b>GAMMA</b>		<b>RANGE</b>		<b>GAMME</b>	
RACCORDI PORTAGOMMA A COMPRESSIONE <b>BDFast®</b>	45	COMPRESSION HOSE NOZZLES <b>BDFast®</b>	45	EMBOUITS CANNELÉS À COMPRESSION <b>BDFast®</b>	45
RACCORDI PORTAGOMMA A COMPRESSIONE <b>BDFast®</b> CON ATTACCO STORZ	46	COMPRESSION HOSE NOZZLES <b>BDFast®</b> WITH STORZ CONNECTION	46	EMBOUITS CANNELÉS À COMPRESSION <b>BDFast®</b> AVEC CONNEXION STORZ	46
Prodotti professionali per tubo di aspirazione della pompa nella cisterna e collegamento cisterne	47	Professional products for suction pipe of pump in the tank and tank connection	47	Produits professionnels pour tuyau d'aspiration de la pompe dans le réservoir et connexion de réservoirs	47
RACCORDI PORTAGOMMA A COMPRESSIONE <b>BDFast® COMPACT</b>	50	<b>BDFast® COMPACT</b> COMPRESSION HOSE NOZZLE	50	EMBOUITS CANNELÉS À COMPRESSION <b>BDFast® COMPACT</b>	50
RACCORDI RAPIDI A INNESTO <b>Quick Joints®</b>	54	<b>Quick Joints®</b> QUICK COUPLINGS FITTINGS TO GRAF	54	RACCORDS RAPIDES À EMBRAYAGE <b>Quick Joints®</b>	54
ACCESSORI per l'installazione	56	ACCESSORIES for installation	56	ACCESSOIRES pour l'installation	56
SERVIZIO SPEDIZIONI	57	SHIPPING SERVICE	57	SERVICE EXPÉDITIONS	57
IMBALLAGGI	57	PACKAGING	57	EMBALLAGE	57
GARANZIA DEI PRODOTTI	58	WARRANTY	58	GARANTIE DES PRODUITS	58

## CERTIFICAZIONI

### RACCORDI PER LIQUIDI ALIMENTARI\*







I raccordi in Polipropilene sono compatibili al contatto con i liquidi alimentari secondo il Regolamento UE n.10/2011 e Regolamento CE 1935/2004 per prodotti alimentari acquosi non acidi, compreso acqua potabile in qualsiasi condizione di tempo e temperature inferiori a 40° C.

Materie prime idonee al contatto con acqua potabile e generi alimentari in accordo con il D.M. n°174 del 06/04/2004.

\* Contattare i nostri uffici per maggiori informazioni

### BDFast® COMPACT

	
	
Certificato n°: Certificate n.:	C0099/FPM/MATS/12
visto il rapporto di Prova CSI n. 0099/FPM/MATS/12 del 20/03/12 <i>Referring to the CSI test reports: 0099/FPM/MATS/12 of 20/03/2012</i>	
<i>si certifica che this is to certify that</i>	
<b>Il raccordo BDFast® compact</b> <i>fabricated by</i>	
<b>BUCCHI s.r.l.</b> Via Bonsi, 57 48022 Lugo (RA)	
<i>è conforme ai paragrafi 4/5 della norma UNI ISO 175:2010 is found to comply with with paragraphs 4/5 of the standard UNI ISO 175:2010</i>	
Il prodotto è stato testato su tre tipologie di tubo flessibile: Tubo flessibile in PVC plastificato rinforzato con spirale in acciaio Tubo flessibile in PVC retinato rinforzato con fibra in poliestere Tubo flessibile in PVC rinforzato con spirale in PVC rigida antiurto	
  Ing. P. Carr AMM. DELEGATO/CDO	

			
DIVISIONE: DIVISION:	FOOD PACKAGING MATERIALS	LABORATORIO: LABORATORY:	MATERIALI
<b>RAPPORTO DI PROVA</b> <i>(Test Report)</i>		Pag. di/of	1 3
N° 0099/FPM/MATS/12		Data:	24/03/2012
IDENTIFICAZIONE E DESCRIZIONE DEL CAMPIONE: SPECIMEN DESCRIPTION:			
<b>Raccordo BDFast compact con:</b> - Tubo flessibile in PVC retinato rinforzato con fibra in poliestere - Tubo flessibile in PVC plastificato rinforzato con spirale in acciaio - Tubo flessibile in PVC rinforzato con spirale in PVC rigida antiurto			
DATI IDENTIFICATIVI DEL CLIENTE: CLIENT:			
<b>BUCCHI s.r.l.</b> Via Bonsi, 57 48022 Lugo (RA)			
NORMA DI RIFERIMENTO: REFERENCE STANDARD:			
<b>UNI ISO 175:2010</b>			
DISTRIBUZIONE ESTERNA: OUTSIDE DISTRIBUTION:		DISTRIBUZIONE INTERNA: INSIDE DISTRIBUTION:	
<b>BUCCHI s.r.l.</b>		Copia: Responsabile Divisione	

		ALMA MATER STUDIORUM – UNIVERSITÀ DI BOLOGNA II FACOLTÀ DI INGEGNERIA SEDE DI FORLÌ			
ALMA MATER STUDIORUM UNIVERSITÀ DI BOLOGNA SEDE DI FORLÌ		Via Fontanelle, 40 47121 – FORLÌ – ITALIA Partita IVA 01133730976		ALMA MATER STUDIORUM UNIVERSITÀ DI BOLOGNA SEDE DI FORLÌ	
<b>VERIFICA A VIBRAZIONI DEL RACCORDO BDFast compact</b> <b>UNITO A TRE TIPOLOGIE DI TUBO FLESSIBILE IN PVC</b>					
Visto il rapporto finale di prova relativo al contratto Prot. n. 2333 del 16/12/2011 (Rep. n. 191/2011)					
Si dichiara che					
<b>Il raccordo BDFast® compact</b> della ditta Bucchi s.r.l. Via Bonsi, 57 - 48022 Lugo (RA)					
a seguito dell'applicazione di vibrazioni sotto l'azione di aria compressa alla pressione di 3 bar operante con le tre tipologie di tubo flessibile:					
Tubo flessibile in PVC plastificato rinforzato con spirale in acciaio Tubo flessibile in PVC retinato rinforzato con fibra in poliestere Tubo in PVC rinforzato con spirale in PVC rigida antiurto					
E' risultato conforme alle vibrazioni nel pieno rispetto dei livelli definiti dalla normativa ISO-10055:1996(E) (Mechanical vibration – Vibration testing requirement for shipboard equipment and machinery components)					
Data: 30 marzo 2012					

## BDFast®

Il tradizionale raccordo porta gomma per liquidi, conosciuto finora nel mercato come un elemento passivo di collegamento, sta evolvendo verso una nuova giunzione attiva, grazie alla combinazione di particolari attacchi ad innesto e, di differenti meccanismi di serraggio brevettati nella giunzione rapida del tubo flessibile, che forniscono valore al fissaggio tubo-raccordo.

### Idea BDFast®

Oltre alla diffusa giunzione rapida dei tubi semirigidi, un nuovo raccordo vuole soddisfare l'esigenza di connessione rapida di tubi flessibili in materiali plastici.

### BDFast®

È sviluppato dalla Bucchi, consente la giunzione rapida dei tubi flessibili in aspirazione e mandata, eliminando la tradizionale fascetta stringitubo e combina la qualità del prodotto alla semplicità di utilizzo.

Rappresenta la nuova generazione dei raccordi per la giunzione dei tubi flessibili.

### Sistema BDFast®

Comprende varie versioni di raccordi della stessa funzione, per diversi campi d'impiego e per diversi tipi di tubi flessibili, in PVC, in materiali termoplastici, altri.

Ha un elevato contenuto tecnologico ed è altamente innovativo. Con una buona funzionalità, garantisce affidabilità e durata, ed esenzione di manutenzione.

Il **BDFast®** ha caratteristiche specifiche di minima riduzione del diametro nominale dei tubi e un buon coefficiente di flusso in grado di soddisfare le diverse aspettative di chi progetta, inerenti all'aspirazione, alla mandata, al trasporto di liquidi in genere.

Grazie alla combinazione di differenti meccanismi di serraggio **brevettati**, viene assicurata un'affidabile tenuta stagna e meccanica.

Per l'elevata resistenza meccanica, dovuta anche alla struttura robusta unitamente ad una eccezionale resistenza alla corrosione i prodotti **BDFast®** sono destinati ad un utilizzatore esigente per quanto riguarda l'affidabilità e le prestazioni.

### BDFast® (PN10)

#### Coefficiente di flusso

Si definisce coefficiente di flusso Kv il coefficiente caratteristico del raccordo rappresentante la portata d'acqua, in m<sup>3</sup>/h, che determina una caduta di pressione di 1000 mbar (1 bar) attraversando il raccordo. Tabella indicativa valore perdite cariche concentrate in mbar/m e velocità di flusso di 1 m/s. Le perdite di carico del raccordo diritto sono considerate analoghe alle perdite di carico unitarie di un tubo.

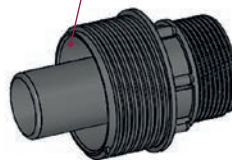
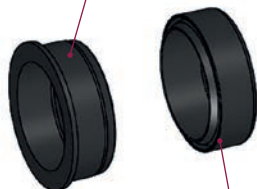
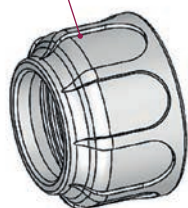
d (est.)	DIRITTO	GOMITO
20	6,42	1,9
25	4,3	2,5
32	3	2,7
40	2,7	3,2
50	1,8	2,7
60	1,3	2,3

**Manutenzione:** tutti i raccordi **BDFast®** sono esenti di interventi di riparazione o di sostituzione di componenti.

Ghiera con design accurato per il bloccaggio rapido del tubo. Per i tubi di DN fino a 32 mm non servono attrezzi e la ghiera viene stretta a mano.

La bussola premi-guarnizione, spinta dalla ghiera e dall'anello di graffaggio, entra nella guarnizione a forma di U e dilatandosi aderisce perfettamente sulla superficie esterna del tubo.

Il portagomma liscio funge da calibratore che svolge la funzione di correggere la forma di un tubo ovalizzato.



Anello di graffaggio sull'esterno del tubo con profilo interno a spina di pesce.

La guarnizione che si accoppia perfettamente alla superficie esterna del tubo anche di profilo ondulato ed elicoidale ha la funzione di compensare le deformazioni dei tubi e garantire la tenuta stagna.



Lo spessore ottimale delle pareti, assicura la stabilità necessaria in caso di sollecitazione significativa prolungata.

**Eccellente resistenza meccanica ed all'urto** con elevati fattori di sicurezza.

**Buona resistenza** alla compressione, e flessione.

**Sicurezza di tenuta idraulica**

specialmente nell'aspirazione con il tradizionale tubo in PVC plastificato con spirale di rinforzo in PVC rigido antiurto, superiore alla connessione dello stesso tubo col porta gomma tradizionale fissato con fascetta stringitubo. Ciò avviene grazie alla particolare guarnizione che si adatta perfettamente alle caratteristiche del tubo con spirale in PVC rigido e tubo con spirale in acciaio.



**Assoluta atossicità:**

il polipropilene offre completa compatibilità anche nel trasporto di fluidi alimentari, acqua potabile e da potabilizzare, di acque demineralizzate secondo le vigenti norme nazionali ed internazionali.



**Buona resistenza alla abrasione** secondo norma DIN 53516.

**Durata nel tempo**

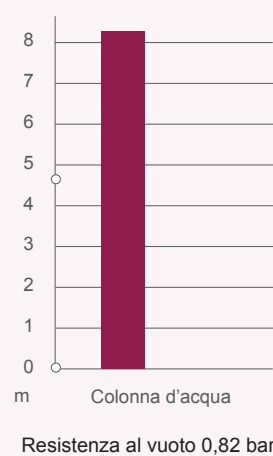
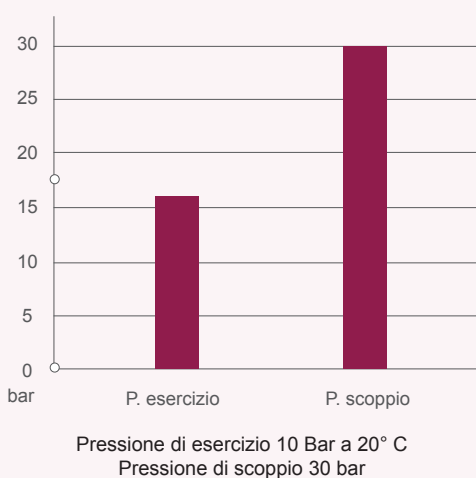
superiore ai raccordi e fascette metalliche, grazie alla struttura del polipropilene che resiste alle sollecitazioni termiche e meccaniche, agli agenti atmosferici ed ai raggi UV.

**Isolante elettrico:**

materiali elettricamente isolanti resi immuni da fenomeni di corrosione elettrochimica e da perforazioni causate dalle correnti vaganti.

**Buona resistenza chimica:** resiste al contatto con soluzioni acquose di sali inorganici, acidi deboli inorganici e soluzioni alcaline, alcool o alcuni oli. Inoltre mantiene elevate caratteristiche meccaniche anche nel trasporto di detersivi e prodotti chimici similari.

**Prove di laboratorio**



**Intervallo di temperatura di utilizzo**  
ca. da -5° C a + 80° C.

**Carico di trazione sullo sfilamento del tubo**

Secondo il diametro del tubo spiralato in PVC plastificato con spirale in PVC rigido antiurto, il tubo si dilata ma non si sfilava dal raccordo.



**Giunzioni filettate:**

- Con filettatura interna, ghiera mobile: gas cilindrico UNI ISO 228/1
- Con filettatura esterna: gas conico ISO 7/1

**Materiale:**

Polipropilene PP, anello di graffaggio in Resina Acetalica POM.

**Colore:**

- Ghiera di serraggio: grigio similare RAL 7047
- Anello di graffaggio: naturale
- Bussola premi-guarnizione: nero similare RAL 9011
- Guarnizione: nero similare RAL 9011
- Corpo: nero similare RAL 9011
- Ghiera mobile: nero similare RAL 9011

**Guarnizione:**

Di serie in EPDM, intervallo di temperatura ca. da -30° C à + 130° C.

**Opzioni:**

Su richiesta, guarnizioni in NBR, NBR alimentare.

**Campo d'impiego:**

Resistenti all'aspirazione e alla mandata nelle pompe per irrigazione, per travaso liquidi vari, nell'industria, nelle piscine, nell'edilizia e l'agricoltura, sia in orticoltura che nella tecnologia dell'acqua domestica.

**Vantaggi:**

**Giunzione dei tubi** senza la tradizionale fascetta a serraggio meccanico o di crimpatura.

**Affidabilità e durata:** garantisce la durata nel tempo grazie all'ottima resistenza alla corrosione in qualsiasi ambiente.

**In aspirazione,** il fissaggio del tubo in PVC plastificato con spirale di rinforzo in PVC rigido antiurto garantisce una tenuta stagna migliore rispetto al portagomma di profilo scanalato.

**Non necessita di manutenzione.**

**Istruzioni per l'installazione****BDFast® (PN10)**

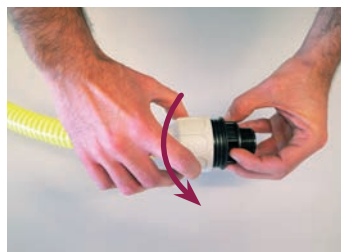
**Preparazione delle tubazioni e dei raccordi secondo l'avvertenza indicata nello standard di connessione.** Tagliare a squadra nella maniera migliore possibile l'estremità del tubo da collegare con appositi taglia tubi. Bave e trucioli devono essere rimossi dall'interno e dall'esterno delle estremità del tubo. **Predisposizione del raccordo per il collegamento di tubi.**



**1** Allentare la ghiera senza svitarla completamente.



**2** Inserire il tubo nel raccordo fino al raggiungimento della battuta.

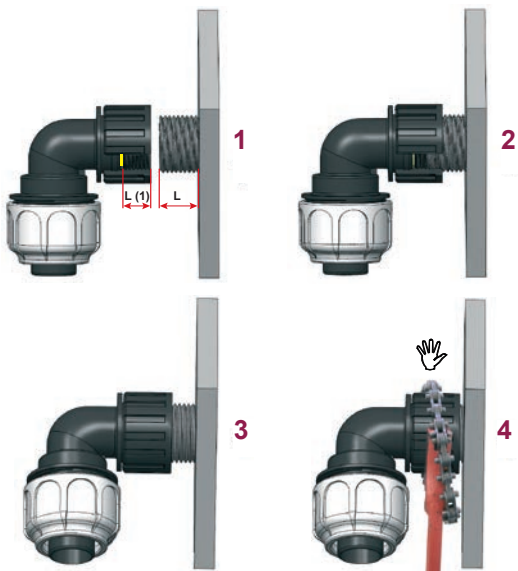


**3** Fino al diametro nominale del tubo di 25mm, avvitare a mano la ghiera sul corpo.



**4** Per diametri nominali del tubo superiori a 25mm utilizzare l'apposita chiave di serraggio BDFast®.

**Collegamento del GIUNTO A GOMITO a 90°, ghiera mobile G con guarnizione piana in EPDM.**



**1** Controllare che la lunghezza L del filetto M sia superiore alla profondità del filetto della ghiera (L1).

**2** Avvitare la ghiera mobile nel filetto M, assicurandosi che ci sia la guarnizione piana.

**3** Posizionare il giunto nella posizione desiderata.

**4** Stringere la ghiera mobile. Effettuare il serraggio a mano fino al Ø 25 oltre tramite chiave.

**5** Inserire il tubo.

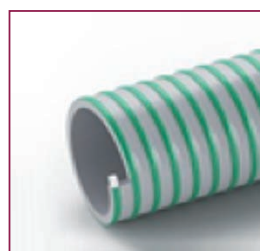
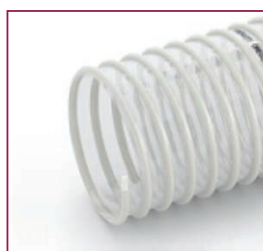
## Standard di connessione

### Giunzione con tubi

#### BDFast® (PN10)

##### Flessibile:

- Spiralato in PVC plastificato con spirale in PVC rigido antiurto. Superficie interna liscia e profilo ondulato, serie metrica e gas secondo la norma ISO 3994.
- Spiralato in PVC plastificato con spirale di rinforzo metallico. Superficie interna ed esterna liscia, serie metrica e gas.
- Spiralato in PVC plastificato con rivestimento interno di Poliuretano e spirale di rinforzo in PVC rigido antiurto. Superficie interna liscia e profilo ondulato, serie metrica e gas secondo la norma ISO 3994.
- Spiralato in PVC plastificato con rivestimento interno di Poliuretano e spirale di rinforzo metallico. Superficie interna ed esterna liscia, serie metrica e gas.
- Monostrato in PVC plastificato. Superficie interna ed esterna liscia, serie metrica e gas.
- **Avvertenza:** il raccordo **BDFast®** non è idoneo a ogni tipo di tubo flessibile retinato e magliato, con rinforzo in fibra poliestere.



#### BDFast® (PN 10) - Spessore tubazioni utilizzabili come da tabella:

<b>DN (ø int)</b>	19-20	25	30-32	38	40	50	60
<b>min. (mm)</b>	2,5	2,5	2,5	3,0	3,0	3,7	4,0
<b>max. (mm)</b>	3,5	3,5	4,0	5,0	5,0	5,5	6,5
<b>DE (ø est. max)</b>	27	32	40	48	50	61	73

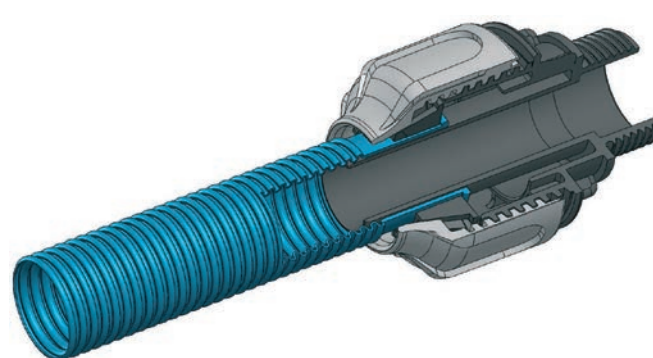
#### BDFast® POOL



**BDFast® POOL** è un raccordo **specifico** per tubo spiralato in PVC plastificato con spirale di rinforzo in PVC rigido antiurto pool.

Costituisce la soluzione ideale per realizzare impianti fissi, di alimentazione e ricircolo nelle piscine interrate, di ricircolo nelle vasche idromassaggio e per il collegamento di tubi flessibili nei gruppi pompa-filtro.

#### BDFast® CORRUGATED



**BDFast® CORRUGATED** è un raccordo **specifico** per tubo in PP-PE corrugato sezionabile.

Costituisce la soluzione ideale per l'alimentazione e il ricircolo nelle piscine fuori terra e per il collegamento di tubi flessibili nei gruppi pompa-filtro, in grado di soddisfare tutte le esigenze di affidabilità e rapidità d'installazione.

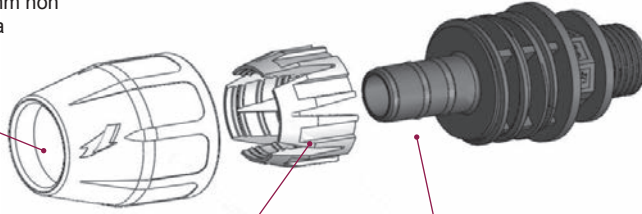
Per **BDFast® Pool** e **BDFast® Corrugated** vedi catalogo **BDFast® Pool**.

## BDFast® COMPACT

È un raccordo **universale compatto e semplice** da utilizzare per una vasta gamma di tubi flessibili in PVC, gomma, come espresso nello **Standard di connessione**, con ampia **versatilità d'impiego**.

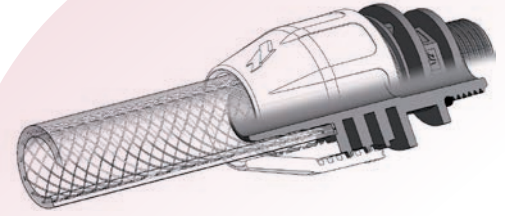
Ghiera con design accurato per il bloccaggio rapido del tubo. Per i tubi di DN fino a 32 mm non servono attrezzi e la ghiera viene stretta a mano.

Questi profili garantiscono un buon fissaggio del tubo e un'affidabile tenuta meccanica, migliore della normale fascetta, specialmente all'invecchiamento del tubo in PVC secondo UNI ISO 175:2010.



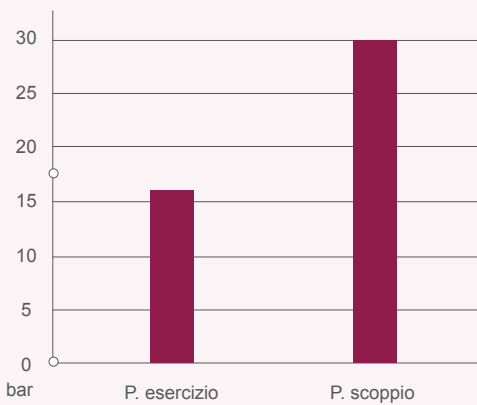
Anello di graffaggio sull'esterno del tubo con profilo interno a spina di pesce.

Porta gomma con profilo a spina di pesce.

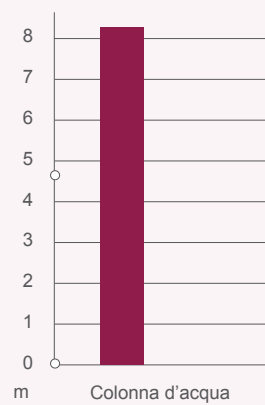


Lo spessore ottimale delle pareti assicura la stabilità necessaria in caso di sollecitazione significativa prolungata. Il passaggio più grande possibile e con superficie interna liscia, assicura un buon flusso lineare.

## Prove di laboratorio



Pressione di esercizio 16 bar a 20° C  
Pressione di scoppio 30 bar

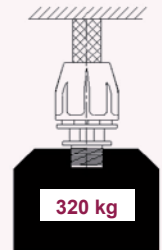


Resistenza al vuoto 0,82 bar

**Intervallo di temperatura di utilizzo**  
ca. da -5° C a + 80° C.

**Carico di trazione sullo sfilamento del tubo**

Secondo il diametro del tubo in PVC retinato, il tubo si dilata ma non si sfilava dal raccordo.



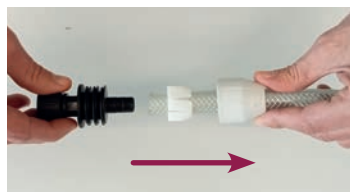
### Riepilogo dei risultati

Test di tenuta dell'insieme tubo-raccordo a seguito di applicazione di vibrazioni. Norma ISO-10055:1996(E) (tubo flessibile in PVC retinato rinforzato con fibra in poliestere).

Set	Frequenza [Hz]	Ap max [mbar]	Ap max [mbar]	Esito	Svitamento ghiera
#1	8	13	-7	Positivo	Assente
	30	38	35	Positivo	Assente
#1 bis	8	5	3	Positivo	Assente
	30	32	16	Positivo	Assente

## Istruzioni per l'installazione

- Collegamento senza attrezzi.
- Facile montaggio.
- Nessun rischio di lesioni dovute a spigoli vivi.



**1** Inserire ghiera e anello graffaggio sul tubo. Inserire portagomma nel tubo.



**2** Avvitare a mano la ghiera sul corpo.

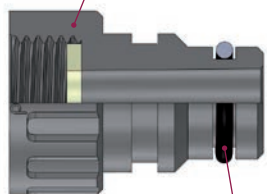


**3** Verificare il corretto serraggio.



## BDFast® COMPACT QUICK

La ghiera di serraggio in PA 25%FV ha un'ottima resistenza meccanica al bloccaggio con utensili.



L'innesto rapido maschio ha un anello per garantire la tenuta stagna.

### Raccordo QUICK



Sono stati concepiti per un'ampia gamma di applicazioni industriali e altre, quando avviene un frequente scollegamento del tubo, quando c'è l'esigenza di installazione rapida e sgancio veloce.



Sono caratterizzati dalla semplice funzione di connessione e sconnessione rapida mediante l'azionamento manuale di una forchetta, senza l'utilizzo di utensili.



La forchetta offre una eccellente resilienza, elasticità ed elevata resistenza meccanica.

### Giunzioni filettate:

- Con filettatura interna, ghiera mobile: gas cilindrico UNI ISO 228/1
- Con filettatura esterna: gas cilindrico UNI ISO 228/1

### Materiale:

Polipropilene PP, anello di graffaggio in Resina Acetalica POM, ghiera di serraggio in poliammide PA nylon.

### Colore:

#### BDFast® COMPACT

- Ghiera: grigio similare RAL 7047
- Anello di graffaggio: naturale
- Corpo: nero similare RAL 9011
- Ghiera mobile: nero similare RAL 9011

#### BDFast® COMPACT QUICK

- Forchetta: rosso RAL 3001 metalizzato
- Innesto filettato M e F: nero similare RAL 9011
- Riduttore M/F e F/M: nero similare RAL 9011

### Guarnizione:

Di serie in EPDM, intervallo di temperatura ca. da -30° C à + 130° C.

### Opzioni:

Su richiesta, guarnizioni in NBR, NBR alimentare.

### Campo d'impiego:

L'impiego potenziale del sistema a compressione **BDFast® COMPACT** è praticamente in vari settori applicativi dei tubi flessibili tecnici: per tubi da giardino, resistenti all'aspirazione e alla pressione, nell'industria, nella Nautica e Caravan, sia in orticoltura che nella tecnologia dell'acqua domestica.

### Vantaggi:

Installazione rapida "giusta fin dal primo istante" con risparmi nei tempi di montaggio.

Scollegamento veloce.

Le giunzioni in spazi ristretti sono più semplici.

## Standard di connessione

### Giunzione con tubi

### BDFast® COMPACT

#### Tubi flessibili in plastica e gomma:

- Spiralato in PVC plastificato con spirale in PVC rigido antiurto. Superficie interna liscia e profilo ondulato, serie metrica e gas secondo la norma ISO 3994.
- Spiralato in PVC plastificato con spirale di rinforzo metallico. Superficie interna ed esterna liscia, serie metrica e gas.
- Spiralato in PVC plastificato con rivestimento interno di Poliuretano e spirale di rinforzo in PVC rigido antiurto. Superficie interna liscia e profilo ondulato, serie metrica e gas secondo la norma ISO 3994.

- Spiralato in PVC plastificato con rivestimento interno di Poliuretano e spirale di rinforzo metallico. Superficie interna ed esterna liscia, serie metrica e gas.
- Monostrato in PVC plastificato. Superficie interna ed esterna liscia, serie metrica e gas.
- Tubo in PVC plastificato con rinforzo in fibra poliestere.
- Tubo in PVC plastificato con inserto tessile tricoté.
- Tubo in gomma con inserzioni di filati sintetici.

DN: il diametro nominale del raccordo portagomma è inferiore indicativamente del 2% al DN del tubo.



### BDFast® COMPACT - Spessore tubazioni utilizzabili come da tabella:

DN (Ø int)	10	12	13	14	15	16	18	19	20
Min. (mm)	2	2	2	2	2	2	2.5	2.5	2.5
Max. (mm)	3.5	3.5	3.5	3.5	4	4	4.5	4.5	4.5

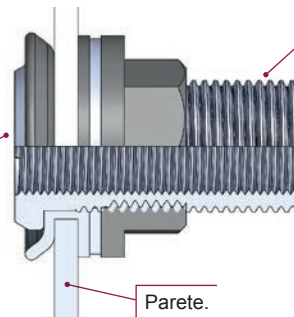
## QJ - Quick Joints®

Quick Joints® utilizza la tecnologia di un **innovativo** sistema per il fissaggio di un raccordo a tenuta stagna ad una parete. È un raccordo specifico professionale con una guarnizione che grazie alla geometria variabile **brevettata** del diametro, consente l'innovazione nell'installazione. L'ergonomia consente eccellenti condizioni d'installazione diretta dall'esterno del serbatoio garantendo la sicurezza sul lavoro previsto dalla direttiva 89/391/CEE, specialmente quando ci sono esalazioni tossiche.

L'installazione diretta dall'esterno si può effettuare, nel serbatoio-cisterna di diversi materiali: vetroresina, PE e PP, metallo, con spessori della parete riportati nella tabella.

L'installazione può avvenire su una parete di spessore variabile (vedi tabella) e circolare di raggio minimo 50 cm.

La guarnizione ha una geometria variabile, ovvero, avvitando la ghiera si comprime alla parete e schiacciandosi, si gonfia fino a creare una battuta nella parete interna del serbatoio. Tale battuta ha due funzioni: garantire la tenuta stagna e meccanica allo sfilamento, anche con sollecitazioni applicate pari a 8Nm.

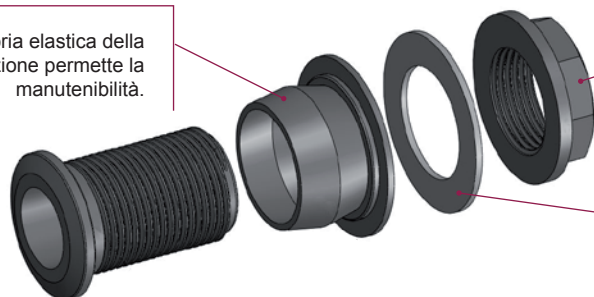


Il filetto esterno consente il collegamento di un raccordo o valvola all'esterno del serbatoio.

Il filetto interno consente di collegare un raccordo o un tubo per creare un pescante.

Parete.

La memoria elastica della guarnizione permette la manutenibilità.



Il collare di serraggio, ruotando, comprime la guarnizione, e, grazie all'anello piano che fa da isolante, impedisce alla guarnizione stessa di ruotare.

L'anello piano ha la funzione di omogeneizzare la spinta applicata per il serraggio e funge da cuscinetto per ridurre gli attriti tra la ghiera e la guarnizione.

### Parametri di controllo della memoria elastica

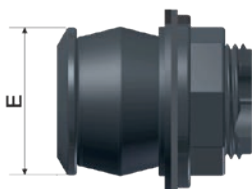
Parametri originali	Metodo di prova	Unità di misura	Valori medi
Peso specifico	ISO 2781 A	g/cm <sup>3</sup>	1,10
Carico rottura	ISO 37 - Tipo 1	N/mm <sup>2</sup>	12
Allungamento	ISO 37 - Tipo 1	%	400

### Tabella degli spessori

Spessore parete (1) [mm]	Filetto utile [mm]						Sporgenza [mm]					
	1/2"	3/4"	1"	1"1/4	1"1/2	2"	1/2"	3/4"	1"	1"1/4	1"1/2	2"
1	X	X	X	X	X	X	X	X	X	X	X	X
2	19	22	27	X	X	X	23	26	31	X	X	X
3	18	21	26	X	X	X	22	25	30	X	X	X
4	17	20	25	29	39	54	21	24	29	34	44	59
5	16	19	24	28	38	53	20	23	28	33	43	58
6	15	18	23	27	37	52	19	22	27	32	42	57
7	14	17	22	26	36	51	18	21	26	31	41	56
8	13	16	21	25	35	50	17	20	25	30	40	55
9	X	15	20	24	34	49	X	19	24	29	39	54
10	X	X	19	23	33	48	X	X	23	28	38	53
11	X	X	X	22	32	47	X	X	X	27	37	52
12	X	X	X	21	31	46	X	X	X	26	36	51
13	X	X	X	X	X	X	X	X	X	X	X	X

X = non installabile.

(1) = spessore parete piana o con raggio minimo di curvatura pari a 50 cm.



Misura	Diametro foro di innesto					
	1/2"	3/4"	1"	1"1/4	1"1/2	2"
Diametro (mm)	29	35	43	52	59	70

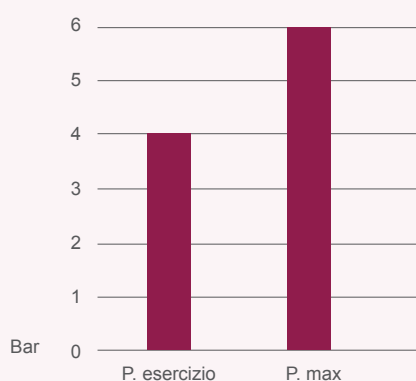
**Durata nel tempo** grazie alla struttura del polipropilene che resiste alle sollecitazioni termiche e meccaniche, agli agenti atmosferici ed ai raggi UV.

**Buona resistenza chimica:** resiste al contatto con soluzioni acquose di sali inorganici, acidi deboli inorganici e soluzioni alcaline, alcool o alcuni oli. Inoltre mantiene elevate caratteristiche meccaniche anche nel trasporto di detergenti e prodotti chimici similari. Per ulteriori informazioni consultare le "tabelle resistenze chimiche" o contattare i nostri uffici.

**Isolante elettrico:** materiali elettricamente isolanti resi immuni da fenomeni di corrosione elettrochimica e da perforazioni causate dalle correnti vaganti.

**Assoluta atossicità:** il polipropilene offre completa compatibilità anche nel trasporto di fluidi alimentari, acqua potabile e da potabilizzare, di acque demineralizzate secondo le vigenti norme nazionali ed internazionali.

## Prove di laboratorio



Pressione di esercizio: 4 bar a 20° C  
con coppia di serraggio pari a 8Nm  
Pressione massima 6 bar

**Test di invecchiamento accelerato** con lampade UV-A secondo normativa ISO 4892-3:2013. Superamento test di 3200 ore di esposizione corrispondenti a circa 4 anni di esposizione continua all'esterno a latitudini intermedie.

### Intervallo di temperatura di utilizzo

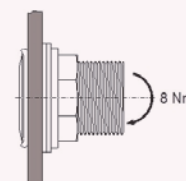
ca. da -5° C a + 80° C - Ottima resistenza alle basse temperature (superiore ai prodotti tradizionali in metallo).

### Sicurezza

**Carico di trazione**  
del raccordo su  
serbatoio = rottura  
a **360 kg.**



**Carico di rottura**  
a flessione  
**8Nm.**



### Giunzioni filettate:

- Filettatura interna: gas cilindrico UNI ISO 228/1
- Filettatura esterna: gas cilindrico UNI ISO 228/1

### Materiale:

- Corpo in polipropilene PP, anello piano rigido in polipropilene PP, ghiera di serraggio in polipropilene PP
- Corpo in ottone, anello piano rigido in polipropilene PP, ghiera di serraggio in ottone

### Colore:

- Corpo: nero similare RAL 9011
- Guarnizione: in EPDM nero similare RAL 9011, in NBR nero similare RAL 9011, in FPM verde similare RAL 6021
- Anello piano: nero similare RAL 9011
- Collare di serraggio: nero similare RAL 9011 e grigio similare RAL 7015

### Guarnizione di serie:

- EPDM alimentare, intervallo di temperatura ca. da -30° C a + 130° C
- NBR, intervallo di temperatura ca. da -10° C a + 90° C
- FPM, intervallo di temperatura ca. da -10° C a +150° C

### Campo d'impiego:

Serbatoi per lo stoccaggio liquidi vari interrati e fuori terra, serbatoi per il recupero acqua piovana, serbatoi installati su macchine varie per liquidi vari, serbatoi per automotive, serbatoi per nautica e caravan, serbatoi per macchine sollevamento e trasporti.

### Vantaggi / benefici:

- **Ergonomia:** eccellenti condizioni d'installazione diretta dall'esterno del serbatoio garantendo la sicurezza sul lavoro previsto dalla direttiva 89/391/CEE, specialmente quando ci sono esalazioni tossiche.
- **Rapidità-semplificata d'utilizzo:** una sola persona con utensili tradizionali effettua l'installazione in qualsiasi posizione del serbatoio in circa 3 secondi.
- **Esente da manutenzioni.**
- **Affidabilità e durata:** garantisce la durata nel tempo grazie all'ottima resistenza alla corrosione in qualsiasi ambiente.
- **Garanzia di tenuta idraulica:** è un'ottima alternativa al costampaggio con inserto filettato metallico nel serbatoio in PE. Anche le vibrazioni del serbatoio non danneggiano la tenuta idraulica.
- **Economico:** rotolare il serbatoio cilindrico verticale di capacità ± 3000 l sul suolo, facilita lo spostamento con un uso limitato di gru e di persone. Il fissaggio del raccordo QJ si effettua quando il serbatoio è stato posizionato.

## Innesto del raccordo dall'esterno del serbatoio



Il QJ® è un'ottima soluzione per eliminare ogni rischio per gli spazi confinati consentendo l'innesto dell'attacco a serbatoio esternamente alla cisterna evitando agli operatori di doversi introdurre all'interno, garantendo la sicurezza e la salute dei lavoratori sul luogo di lavoro in ottemperanza a quanto previsto dalla direttiva quadro 89/391/CEE, successivamente recepita in Italia dal d.lgs. n. 81/2008 e dal DPR n°177 del 14.09.2011 sugli ambienti confinati.

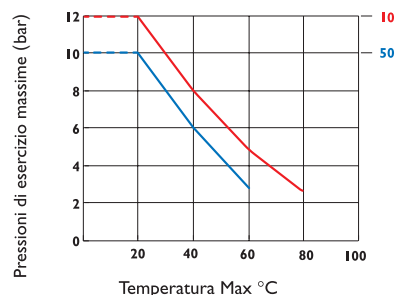
I settori lavorativi che possiamo considerare più a rischio sono quelli industriali - cisterne per la lavorazione o la conservazione dei prodotti intermedi o finiti, in questi casi sono da considerare con attenzione anche e soprattutto le attività di pulizia e manutenzione.

## Condizione massime di esercizio

Diagramma della variazione della pressione in funzione della temperatura per acqua o fluidi nei confronti dei quali il polipropilene è classificato chimicamente idoneo.

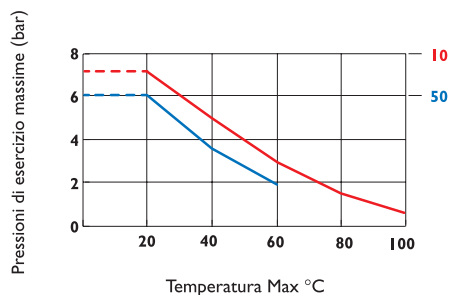
### PP-PN 10

Temperatura max	Durata (anni)	Pressioni di esercizio massime
20° C	10	12 bar
	50	10 bar
40° C	10	8 bar
	50	6 bar
60° C	10	5 bar
	50	3 bar
80° C	10	2,5 bar



### PP-PN 6

Temperatura max	Durata (anni)	Pressioni di esercizio massime
20° C	10	7,2 bar
	50	6 bar
40° C	10	5 bar
	50	3,6 bar
60° C	10	3 bar
	50	1,8 bar
80° C	10	1,5 bar
	100° C	0,6 bar



## Istruzioni per l'installazione

### Quick Joints®

- 1 Agganciare la bussola corrispondente al raccordo da installare nel mandrino del trapano, come mostrato in Fig. 1
- 2 Impostare la coppia di serraggio secondo le proprie esigenze (consigliata 8-10Nm)
- 3 Inserire il raccordo all'interno della bussola come indicato in Fig.1 e mantenerlo in posizione come in Fig.2
- 4 Inserire il raccordo nel foro posizionandolo correttamente
- 5 Procedere con l'avvitamento
- 6 Terminare l'avvitamento quando il mandrino cessa di ruotare
- 7 Rimuovere il trapano Fig. 3

**NB:** Quando si svita un raccordo femmina connesso al QJ® c'è la possibilità che il QJ® ruoti, pertanto è consigliato tenere fermo il collare del QJ® con una pinza regolabile.



Fig. 1



Fig. 2



Fig. 3

## TENUTA IDRAULICA SU GIUNZIONI E RACCOMANDAZIONI

### BDFast® (PN10)

- estremità con filettatura interna, ghiera mobile: con guarnizione piana
- estremità con filettatura esterna-interna: mediante interposizione di nastro PTFE o prodotti sigillanti

### BDFast® COMPACT

- estremità con filettatura interna, ghiera mobile: con guarnizione piana
- estremità con filettatura esterna con sede O-ring: con O-ring per creare facilità/rapidità d'installazione
- estremità con filettatura esterna-interna: mediante interposizione di nastro PTFE o prodotti sigillanti

### BDFast® COMPACT QUICK

- estremità con filettatura interna con guarnizione piana
- estremità con filettatura esterna con sede O-ring: con O-ring per creare facilità/rapidità d'installazione
- estremità con filettatura esterna-interna: mediante interposizione di nastro PTFE o prodotti sigillanti

### Quick Joints®

- estremità con filettatura interna con guarnizione piana
- estremità con filettatura esterna-interna: mediante interposizione di nastro PTFE o prodotti sigillanti

## Coppie di serraggio per filettatura in plastica BSP

Non serrare molto i raccordi con filettatura in plastica, poiché questo può causare uno sforzo inappropriato ed un eventuale funzionamento difettoso. Le coppie massime di serraggio consigliate sono indicate nella tabella sottostante.

Filettature	1/4"	3/8"	1/2"	3/4"	1"	1"1/4	1"1/2	2"
Serraggio max materiale PP	2 Nm	3 Nm	6 Nm	8 Nm	10 Nm	15 Nm	20 Nm	25 Nm
Serraggio max materiale PA	3 Nm	5 Nm	8 Nm	10 Nm	12 Nm	17 Nm	30 Nm	35 Nm

Le coppie massime indicate sopra si riferiscono ad accoppiamenti tra i raccordi Bucchi e altri raccordi, purchè conformi alle specifiche internazionali sulle filettature.

## L'utilizzo di prodotti sigillanti

Per una perfetta tenuta idraulica la Bucchi propone i seguenti sigillaraccordi:



**0800922**  
 SIGILLANTE MULTIFIBRA  
 IN NYLON LOCTITE 55  
 applicabile su filettature in  
 plastica o in metallo



**0800923**  
 SIGILLANTE GEL  
 POLIMERIZZANTE  
 LOCTITE 5331  
 applicabile su filettature in  
 plastica o plastica/metallo

### I sigillaraccordi hanno i seguenti vantaggi:

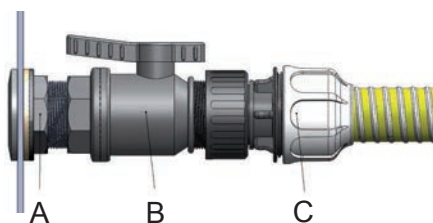
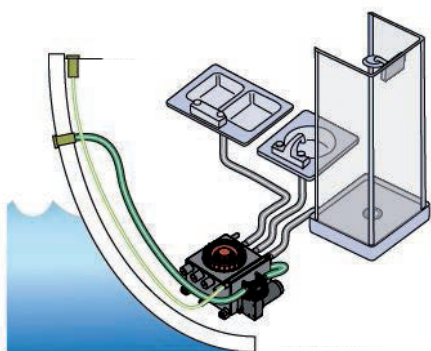
- Sostituiscono i tradizionali nastri in PTFE, canapa e paste
- Assicurano il contatto completo tra filettature - garantiscono una tenuta al 100%
- Non si ritirano, non colano andando ad ostruire altre parti, filtri compresi, perché non sfilacciano
- Lo smontaggio è agevole ed eseguibile con normali utensili (per il prodotto, le caratteristiche e le istruzioni d'uso vedi relativo opuscolo)

## LEGENDA

BDFast® (PN10)			
<b>DN</b>	diametro nominale interno in mm	<b>g</b>	peso in grammi
<b>R</b>	dimensione nominale del filetto maschio in pollici (conico)	<b>K</b>	chiave
<b>G</b>	dimensione nominale del filetto femmina in pollici (cilindrico)	<b>PP</b>	polipropilene
<b>G1</b>	dimensione nominale del filetto maschio in pollici (cilindrico)	<b>POM</b>	resina acetica
<b>D</b>	diametro interno del portagomma	<b>EPDM</b>	elastomero etilene propilene
<b>De</b>	diametro esterno dei tubi flessibili	<b>NBR</b>	elastomero acrilico-nitrile butadiene
<b>PN</b>	pressione nominale in bar a 20° C	<b>FPM</b>	fluoroelastomero

## SETTORI APPLICATIVI PROFESSIONALE E HOBBISTICO, TIPO:

### Nautica



<b>A</b>	ATTACCO PER SERBATOIO
<b>B</b>	VALVOLA A SFERA
<b>C</b>	BDFast®



### Elettropompe di superficie per il sollevamento acqua, irrigazione e accessori

#### Fissaggi tubi

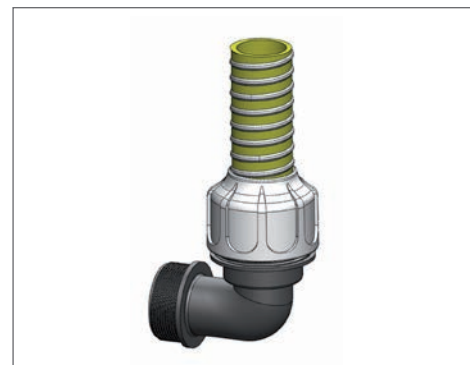
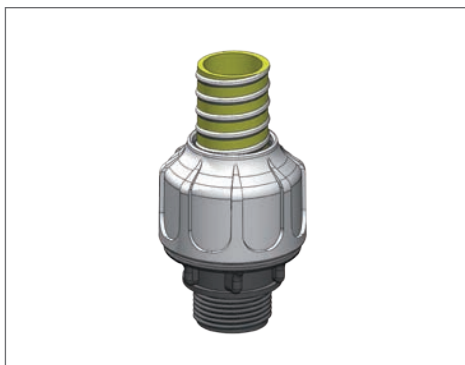
#### Tubo flessibile PVC plastificato con spirale di rinforzo PVC rigido



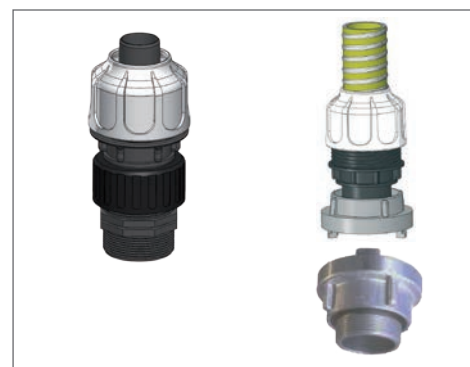
### Istruzione per il corretto utilizzo del KIT d'aspirazione con valvola di fondo

Il peso specifico dei tecnopolimeri utilizzati per le valvole di fondo permettono a queste di tendere ad un naturale galleggiamento rispetto alle valvole in ottone: la corretta aspirazione avverrà dopo i primi cicli di funzionamento della pompa.

### Motopompe autoadescenti e centrifughe per irrigazione professionale, per attività in campo edile e nello svuotamento



### Pompa sommergibile per acque cariche, contenenti fango, sabbia



### Pompe di drenaggio in cantieri e altro

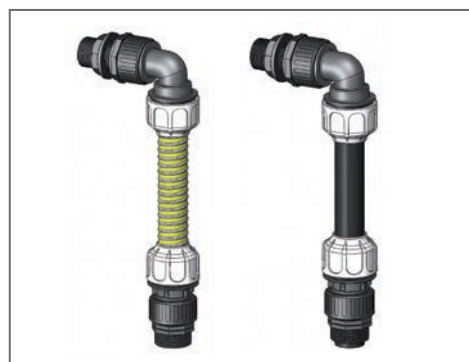


### Stoccaggio - contenitori speciali

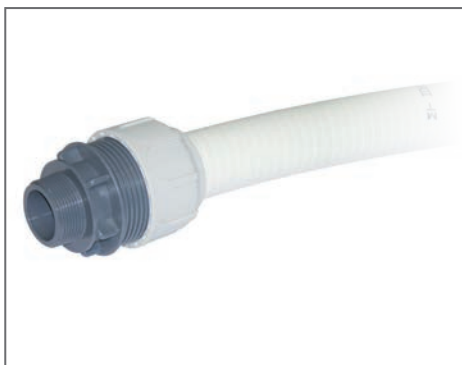
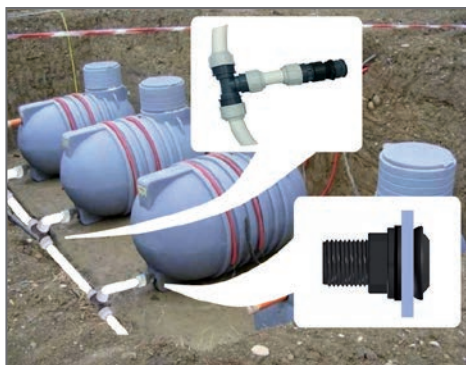


### Raccolta e sollevamento acque - soluzioni con il BDFast® kit raccordi-tubo per Stazione automatica di:

- raccolta e sollevamento acque di rifiuto domestico
- raccolta e riutilizzo delle acque piovane
- raccolta e pompaggio che consentono di installare un bagno



### Raccolta acque piovane



### Stoccaggio acqua domestica



### Tubo pescante rigido e flessibile



### RACCORDI RAPIDI a INNESTO in polipropilene per serbatoi in PE e acciaio di diverse forme





## CERTIFICATIONS

### FITTINGS FOR FOOD LIQUIDS\*





Polypropylene fittings are compatible for contact with food liquids according to EU Regulation No. 10/2011 and CE Regulation 1935/2004 for non-acidic aqueous food products, including drinking water in all weather conditions and temperatures below 40° C.

Raw materials are suitable for contact with water and food products in accordance with the ministerial decree no. 174 dated 06/04/2004.

\* Contact our offices for more information

### BDFast® COMPACT

	
	
Certificato n°:	C0099/FPMMATS12
Certificate n.:	C0099/FPMMATS12
<p>visto il rapporto di Prova CSI n. 0099/FPMMATS12 del 20/03/12  <i>Referring to the CSI test reports: 0099/FPMMATS12 of 20/03/2012</i></p> <p><i>si certifica che        this is to certify that</i></p> <p><b>Il raccordo BDFast® compact</b>  <i>fabricated by</i></p> <p><b>BUCCHI s.r.l.</b>        Via Bonsi, 57        48022 Lugo (RA)</p> <p><i>è conforme ai paragrafi 4/5 della norma UNI ISO 175:2010        as found in comply with with paragraphs 4/5 of the standard UNI ISO 175:2010</i></p> <p>Il prodotto è stato testato su tre tipologie di tubo flessibile:        Tubo flessibile in PVC plastificato rinforzato con spirale in acciaio        Tubo flessibile in PVC retinato rinforzato con fibra in poliestere        Tubo flessibile in PVC rinforzato con spirale in PVC rigida antiurto</p>	
  Ing. P. Carr AMM. DELEGATO / CEO	

			
DIVISIONE: DIVISION:	FOOD PACKAGING MATERIALS	LABORATORIO: LABORATORY:	MATERIALI
<b>RAPPORTO DI PROVA</b> <i>(Test Report)</i>		Pag. di of	1
		pag.	3
N° 0099/FPMMATS12		Data:	24/03/2012
IDENTIFICAZIONE E DESCRIZIONE DEL CAMPIONE: SPECIMEN DESCRIPTION:			
<b>Raccordo BDFast compact con:</b> - Tubo flessibile in PVC retinato rinforzato con fibra in poliestere - Tubo flessibile in PVC plastificato rinforzato con spirale in acciaio - Tubo flessibile in PVC rinforzato con spirale in PVC rigida antiurto			
DATI IDENTIFICATIVI DEL CLIENTE: CLIENT:			
<b>BUCCHI s.r.l.</b> Via Bonsi, 57 48022 Lugo (RA)			
NORMA DI RIFERIMENTO: REFERENCE STANDARD:			
<b>UNI ISO 175:2010</b>			
DISTRIBUZIONE ESTERNA: OUTSIDE DISTRIBUTION:		DISTRIBUZIONE INTERNA: INSIDE DISTRIBUTION:	
<b>BUCCHI s.r.l.</b>		Copia: Responsabile Divisione	

			
ALMA MATER STUDIORUM – UNIVERSITÀ DI BOLOGNA II FACOLTÀ DI INGEGNERIA SEDE DI FORLÌ			
ALMA MATER STUDIORUM UNIVERSITÀ DI BOLOGNA SEDE DI FORLÌ		Via Fontanelle, 40 47121 – FORLÌ – ITALIA Partita IVA 01137370976	
<b>VERIFICA A VIBRAZIONI DEL RACCORDO BDFast compact</b> <b>UNITO A TRE TIPOLOGIE DI TUBO FLESSIBILE IN PVC</b>			
Visto il rapporto finale di prova relativo al contratto Prot. n. 2333 del 16/12/2011 (Rep. n. 191/2011)			
Si dichiara che			
<b>Il raccordo BDFast® compact</b> della ditta Bucchi s.r.l. Via Bonsi, 57 - 48022 Lugo (RA)			
a seguito dell'applicazione di vibrazioni sotto l'azione di aria compressa alla pressione di 3 bar operante con le tre tipologie di tubo flessibile:			
Tubo flessibile in PVC plastificato rinforzato con spirale in acciaio Tubo flessibile in PVC retinato rinforzato con fibra in poliestere Tubo in PVC rinforzato con spirale in PVC rigida antiurto			
E' risultato conforme alle vibrazioni nel pieno rispetto dei livelli definiti dalla normativa ISO-10055:1996(E) (Mechanical vibration – Vibration testing requirement for shipboard equipment and machinery components)			
Data: 30 marzo 2012			

## BDFast®

The traditional hose connection for liquids, known so far in the market as a passive linking element, is evolving towards a new active joint, thanks to the combination of particular plug-in attacks and different patented clamping mechanisms in the fast connection of the flexible pipe, which provide value to the fixing of the joint with the hose.

### BDFast® Idea

In addition to the widespread quick-connection of semi-rigid hoses, a new fitting is intended to satisfy the need for quick connection of flexible hoses made of plastic materials.

### BDFast®

Developed by Bucchi, it allows the quick connection of the suction and delivery flexible hoses by avoiding the traditional hose clamp and combines the quality of the product to the ease of the use.

It represents the new generation of fittings for the connection of flexible hoses.

### BDFast® System

Includes many versions of fittings with the same function, for different fields of application and for different types of hoses, PVC, thermoplastics, others.

It has a high technological content and is highly innovative. With good functionality, it guarantees reliability and durability, and is maintenance-free.

BDFast® has specific characteristics of minimal reduction of the nominal diameter of the hoses and a good flow rate able to satisfy the different expectations of the project managers concerning suction, delivery, transport of liquids in general.

Thank to the combination of different **patented** clamping mechanisms, a reliable watertight and mechanical seal is ensured.

Due to the high mechanical strength, which is also due to their robust construction together with exceptional corrosion resistance, BDFast® products are intended for a demanding user in terms of reliability and performance.

### BDFast® (PN10)

#### Flow rate

Flow rate or Kv means the typical coefficient of the fitting showing the water flow in m<sup>3</sup>/h causing a pressure drop of 1000 mbar (1 bar) through the fitting.

Table showing pressure drop concentrated in mbar/m and flow rate 1 m/s.

The pressure drop of the straight fitting is considered to be comparable to the unit pressure drop in a hose.

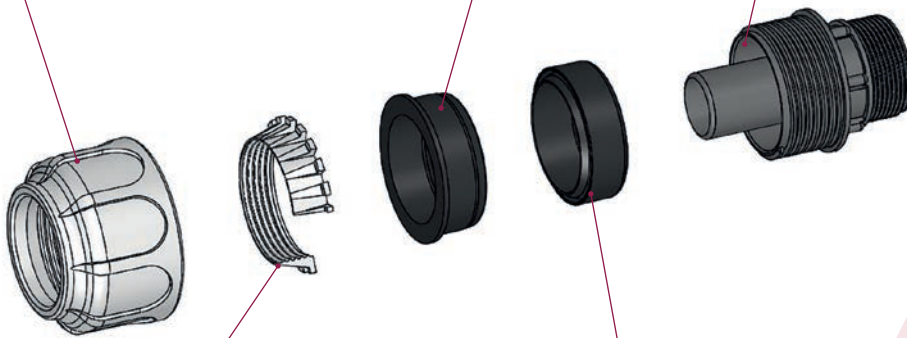
d (ext.)	STRAIGHT	ELBOW
20	6,42	1,9
25	4,3	2,5
32	3	2,7
40	2,7	3,2
50	1,8	2,7
60	1,3	2,3

**Maintenance:** all BDFast® fittings are free of repair work or component replacement.

Nut carefully designed for the quick hose clamping. For hoses with DN up to 32 mm no need for tools and the nut is tightened by hand.

The bushing press gasket, pushed by the nut and the split ring, enters in the U-shaped gasket and, by expanding, it adheres perfectly to the outer surface of the hose.

The smooth hose holder acts as a calibrator to correct the shape of the ovalised hose.



Grabbing ring outside of the hose with herringbone internal profile.

The gasket that perfectly matches the outer surface of the hose, even if with a wavy and helical profile, compensates the deformations of the hoses and guarantees the watertight seal.



Optimal wall thickness ensures the necessary stability under significant prolonged stress.

**Excellent** mechanical and impact resistance with high safety factors.

**Good** compression and flexural strength.

It ensures **water tightness** especially in suction with the traditional plastic-coated PVC hose with a shock-resistant rigid PVC spiral reinforcement, superior to the connection of the same hose with the traditional hose holder fixed with a hose clamp. This is due to the special gasket that perfectly matches the characteristics of the hose with a rigid PVC spiral and hose with a steel spiral.



**Absolute non-toxicity:**

The polypropylene offers complete compatibility even in the transport of food fluids, drinkable water and water to be made drinkable demineralised water according to current national and international standards.



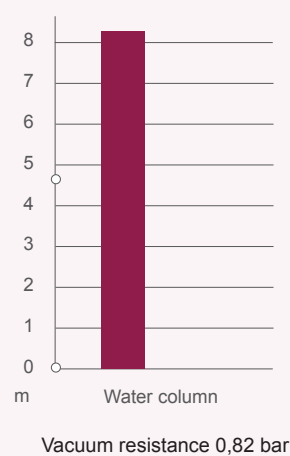
**Good abrasion resistance** according to the DIN 53516 standard.

**Longer service life** than metal fittings and clamps, thanks to the polypropylene structure that resists thermal and mechanical stress, weathering and UV radiation.

**Electrical insulation:** electrically insulating materials made immune to electrochemical corrosion and perforation caused by stray currents.

**Good chemical resistance:** it withstands contact with aqueous solutions of inorganic salts, weak inorganic acids and alkaline solutions, alcohols and some oils. It also maintains high mechanical properties in case of detergents and similar chemicals' transport.

## Laboratory tests



**Operating temperature range**  
aprox. -5° C to + 80° C.

**Tensile load on pipe extension**

According to the diameter of the plasticised PVC spiral hose with spiral in shock-proof rigid PVC, the hose expands but does not pull out of the fitting.



**Threaded joints:**

- With inner thread, sliding ring nut: parallel gas UNI ISO 228/1
- With outer thread: tapered gas ISO 7/1

**Material:**

Polypropylene PP, grabbing ring made of acetal resin POM.

**Color:**

- Fastening ring nut: grey similar to RAL 7047
- Grabbing ring: natural
- Gasket-pressing bushing: black similar to RAL 9011
- Gasket: black similar to RAL 9011
- Body: black similar to RAL 9011
- Sliding ring nut: black similar to RAL 9011

**Gasket:**

Standard in EPDM, temperature range approx.  $-30^{\circ}\text{C}$  to  $+130^{\circ}\text{C}$ .

**Options:**

On request, gaskets in NBR, food-grade NBR.

**Field of application:**

Suction and delivery resistant in irrigation pumps, for transferring various liquids, in industry, in swimming pools, in construction and agriculture, in horticulture and in domestic water technology.

**Advantages:**

**Joining pipes** without traditional mechanical clamping or crimping.

**Reliability and durability:** guarantees durability due to excellent corrosion resistance in any environment.

**In suction** the fixing of the plastic-coated PVC hose with a shock-proof rigid PVC reinforcement spiral guarantees a better watertightness than the grooved profile hose nozzle.

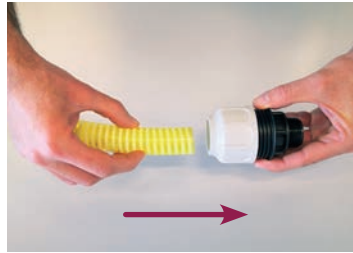
**Maintenance-free.**

**Installation instructions****BDFast® (PN10)**

**Preparation of hoses and fittings according to the Directions shown in the Connection Standards.** Cut vertically the hose end with suitable pipe cutters. Burns and chips, if any, should be carefully removed from inside and outside the hose ends. **Preparation of fitting for connection of hoses.**



- 1** Loosen the ring nut but do not unscrew it totally.



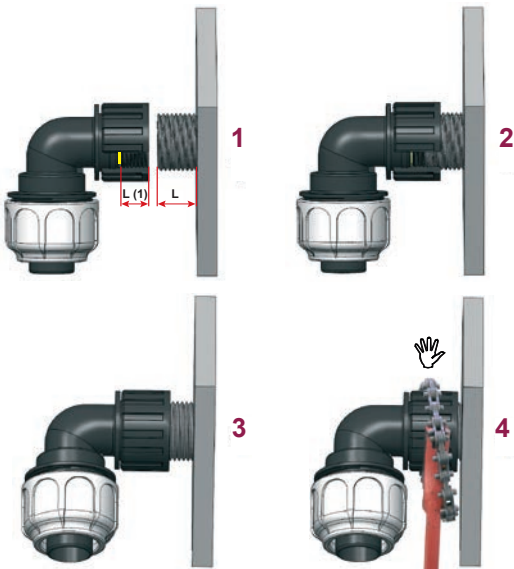
- 2** Insert hose into fitting until it reaches the ledge.



- 3** Screw the ring nut onto the body by hand up to the nominal tube diameter of 25 mm.



- 4** For nominal pipe diameters above 25 mm use the appropriate BDFast® spanner.

**Connection of the 90° ELBOW FITTING, mobile ring nut G with EPDM flat gasket.**

- 1** Check that the length  $L$  of the thread  $M$  is higher than the depth of the thread of the ring nut ( $L_1$ ).
- 2** Tighten the mobile ring nut in the thread  $M$ , making sure that the flat seal is present.
- 3** Position the fitting in the desired direction.
- 4** Tighten the mobile ring nut. Tighten manually up to  $\varnothing 25$ , further with a wrench.
- 5** Insert the hose.

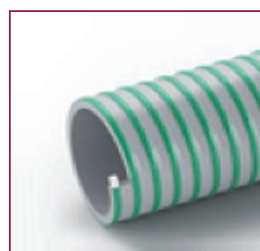
## Connection standards

### Hose jointing

#### BDFast® (PN10)

##### Flexible hoses:

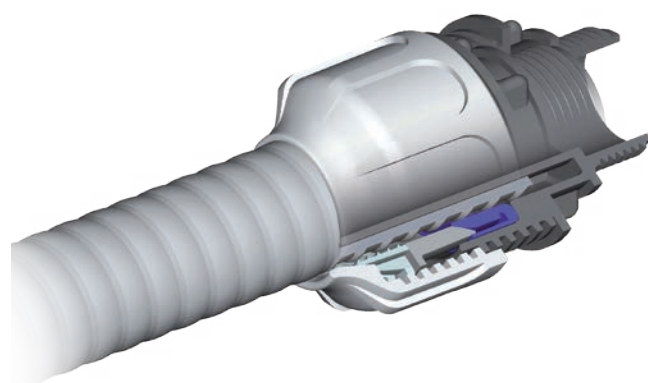
- Spiralled in plasticised PVC with stiff shock-resistant PVC spiral. Smooth inner surface, corrugated profile, metric and gas lines according to ISO 3994 standards.
  - Spiralled in plasticised PVC, spiral with metal reinforcement. Smooth inner and outer surfaces. Metric and gas lines.
  - Spiralled in plasticised PVC with polyurethane inner lining and stiff shock-resistant PVC reinforcement spiral. Smooth inner surface, corrugated profile. Metric and gas lines according to ISO 3994 standards.
  - Spiralled in plasticised PVC with inner polyurethane lining and metal reinforcement spiral. Smooth inner and outer surfaces, and outer surfaces. Metric and gas lines.
  - Single layer, plasticised PVC. Smooth inner and outer surfaces. Metric and gas lines.
- **Note:** BDFast® fitting is not suited for all types of flexible, netted or meshed, polyester fiber reinforced flexible hose.



BDFast® (PN 10) - See table for suitable hose thickness:

<b>DN (int ø)</b>	19-20	25	30-32	38	40	50	60
<b>min. (mm)</b>	2,5	2,5	2,5	3,0	3,0	3,7	4,0
<b>max. (mm)</b>	3,5	3,5	4,0	5,0	5,0	5,5	6,5
<b>DE (max ext. ø)</b>	27	32	40	48	50	61	73

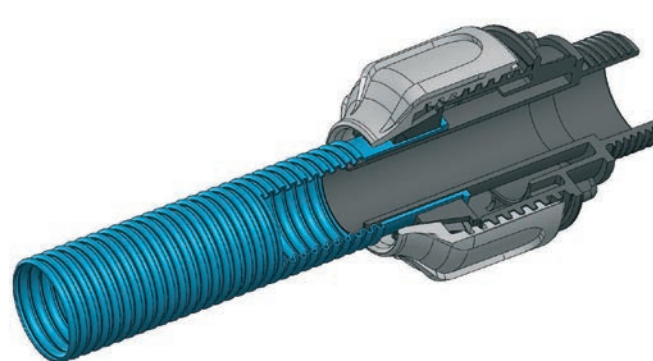
#### BDFast® POOL



**BDFast® POOL** is a **specific** fitting for spiralized hose in plastified PVC with pool shockproof reinforced spiral in rigid PVC.

It is the ideal solution for fixed installations, for the supply and recirculation of water in underground pools, for recirculation in hydromassage pools and for the connections of flexible hoses in pump-filter units.

#### BDFast® CORRUGATED



**BDFast® CORRUGATED** is a **specific** fitting for sectionable corrugated PP - PE hose.

It is the ideal solution for the supply and recirculation in surface pools and for the connection of flexible hoses in pump-filter units, capable of satisfying all need for reability and quick installation.

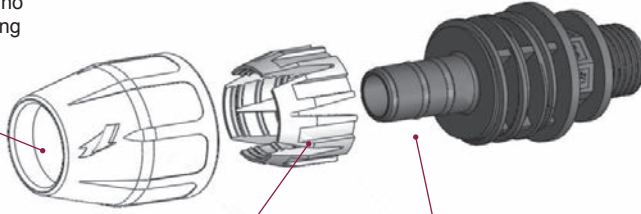
For **BDFast® Pool** and **BDFast® Corrugated** see catalogue **BDFast® Pool**.

## BDFast® COMPACT

It is a **compact and easy-to-use universal** fitting for a wide range of flexible hoses in PVC, rubber, as noted in the **Connection Standard**, with wide **versatility of use**.

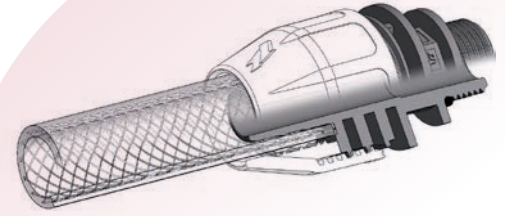
Carefully designed ring nut, for quick hose clamping.  
For hoses of DN to 32 mm no tools are needed and the ring nut is tightened by hand.

These profiles guarantee a good fixing of the hose and a reliable mechanical seal, better than the normal clamp, especially when ageing PVC hose according to UNI ISO 175:2010.



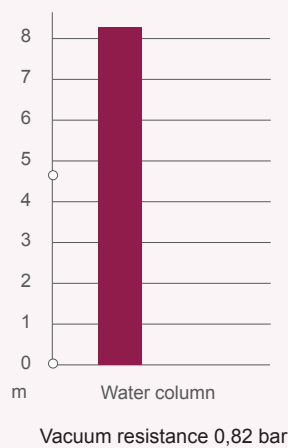
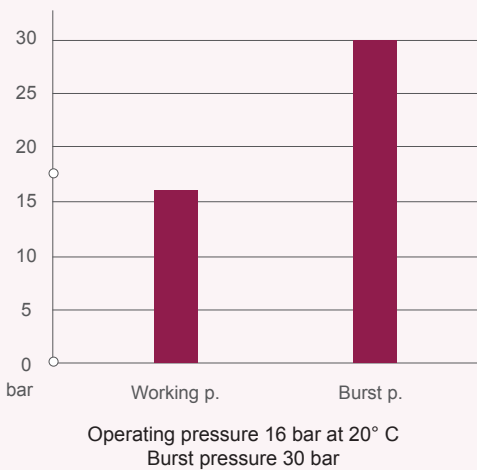
Grabbing ring on outside of the hose with internal herringbone profile.

Hose nozzle with herringbone profile.



Optimum wall thickness ensures the necessary stability under significant prolonged stress. The largest possible passageway with smooth inner surface ensures good linear flow.

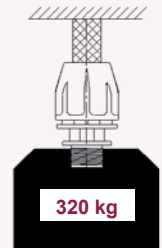
## Laboratory tests



**Temperature range of use**  
approx. -5° C to + 80° C.

### Tensile load on pipe extension

Depending on the diameter of the PVC braided pipe, the pipe expands but does not pull out the fitting.



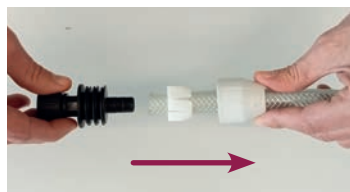
### Test results

Tightness test of hose-connector assembly following application of vibration Standard ISO-10055:1996(E) (flexible polyester fibre-reinforced PVC hose).

Set	Frequence [Hz]	Ap max [mbar]	Ap max [mbar]	Result	Nut unscrewing
#1	8	13	-7	Positive	No
	30	38	35	Positive	No
#1 bis	8	5	3	Positive	No
	30	32	16	Positive	No

## Installation instructions

- Tool-free connection.
- Easy assembly.
- No risk of injury from sharp edges.



**1** Insert nut and grabbing ring on the hose. Insert the hose nozzle on the hose.



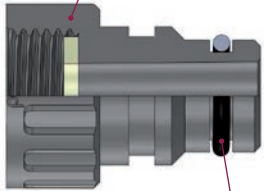
**2** Screw by hand the nut on the fitting body.



**3** Verify the right tightening.

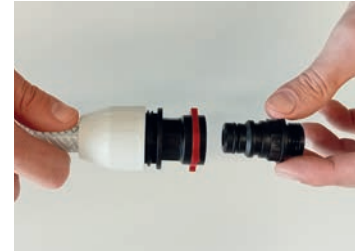
## BDFast® COMPACT QUICK

The grabbing ring in PA 25%FV has an optimal mechanical resistance to tool clamping.



The male quick coupling has a ring to ensure a watertight seal.

### QUICK Fitting



They have been designed for a wide range of industrial and other applications, when there is a need for frequent hose disconnection, quick installation and quick release.

They are characterised by the simple function of quick coupling and disconnection by manual operation of a blocking device, without the use of tools.

The blocking device offers an excellent resilience, elasticity and high mechanical strength.

### Threaded joints:

- With inner thread, sliding ring nut: parallel gas UNI ISO 228/1
- With outer thread: parallel gas UNI ISO 228/1

### Material:

Polypropylene PP, grabbing ring in Acetal resin POM, locking ring nut in polyamide PA nylon.

### Colour:

#### BDFast® COMPACT

- Gasket: grey similar to RAL 7047
- Grabbing ring: natural
- Body: black similar to RAL 9011
- Sliding ring nut: black similar to RAL 9011

#### BDFast® COMPACT QUICK

- Blocking device: red RAL 3001 metallic
- Threaded plug M and F: black similar to RAL 9011
- Adapter M/F and F/M: black similar to RAL 9011

### Gasket:

Standard in EPDM, temperature range approx. -30° C to + 130° C.

### Options:

On request, gaskets in NBR, food grade NBR.

### Field of application:

The potential use of the BDFast® COMPACT compression system is practically in various application areas of technical hoses: for garden hoses, suction- and pressure-resistant hoses, in industry, in boating and caravanning, in horticulture and in domestic water technology.

### Advantages:

- Quick installation "right from the start" with installation time savings.
- Quick disconnection.
- Splices in tight spaces are easier.

## Connection standards

### Hose jointing

### BDFast® COMPACT

#### Plastic and rubber flexible pipes:

- Spiralled in plasticised PVC with stiff shockresistant PVC spiral. Smooth inner surface, corrugated profile, metric and gas lines according to ISO 3994 standards.
- Spiralled in plasticised PVC, spiral with metal reinforcement. Smooth inner and outer surfaces. Metric and gas lines.
- Spiralled in plasticised PVC with polyurethane inner lining and stiff shockresistant PVC reinforcement spiral. Smooth inner surface, corrugated profile. Metric and gas lines according to ISO 3994 standards.

- Spiralled in plasticised PVC with inner polyurethane lining and metal reinforcement spiral. Smooth inner and outer surfaces, metric and gas lines.
- Single layer, plasticised PVC. Smooth inner and outer surfaces. Metric and gas lines.
- Pipes in plasticised PVC reinforced with polyester fibers.
- Pipes in plasticised PVC with tricot cloth lining.
- Rubber hose with insert of synthetic yarns.

DN: the nominal diameter of the hose nozzle is about 2% lower than the DN of the hose.



### BDFast® COMPACT - Allowed thickness of hoses:

DN (int Ø)	10	12	13	14	15	16	18	19	20
Min. (mm)	2	2	2	2	2	2	2.5	2.5	2.5
Max. (mm)	3.5	3.5	3.5	3.5	4	4	4.5	4.5	4.5

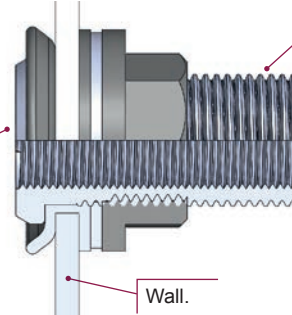
## QJ - Quick Joints®

Quick Joints® use the technology of an **innovative** system for fixing a watertight fitting to a wall. It is a professional specific fitting with a gasket which, thanks to its **patented** variable diameter geometry, allows innovation in installation. The ergonomics allow excellent conditions for direct installation from the outside of the tank, guaranteeing occupational safety in accordance with Directive 89/391/EEC, especially when there are toxic fumes.

Direct installation from the outside can be carried out in the tank-tank of different materials: fiberglass, PE and PP, metal with wall thickness shown in the table.

The installation can be done on a wall on varying thickness (see list) and a min. circular radius of 50 cm.

The external thread allows the connection of a fitting or valve outside the tank. The internal thread allows a fitting or pipe to be connected to create a dipstick. The gasket has a variable geometry, i.e. when the ring nut is screwed in, it compresses to the wall and swells to create a rebate in the inner tank wall. This rebate has two functions: to guarantee a tight and mechanical seal against slipping, even with applied stresses of 8Nm.

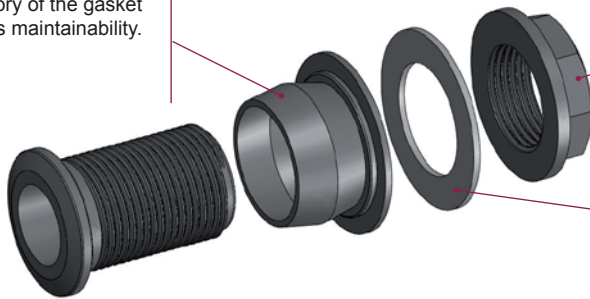


The external thread allows the connection of a fitting or valve outside the tank.

The internal thread allows a fitting or pipe to be connected to create a dipstick.

Wall.

Elastic memory of the gasket allows maintainability.



As the clamping nut rotates, it compresses the gasket and, thanks to the flat ring acting as an insulator, prevents the gasket from rotating.

The flat ring serves to homogenise the thrust applied for tightening and acts as a bearing to reduce friction between the nut and the gasket.

### Control parameters of gasket's elastic memory

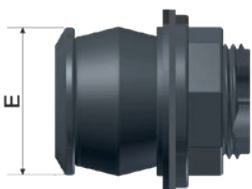
Original parameters	Test method	Unit of measurement	Average values
Specific weight	ISO 2781 A	g/cm <sup>3</sup>	1,10
Tensile strength	ISO 37 - Type 1	N/mm <sup>2</sup>	12
Elongation	ISO 37 - Type 1	%	400

### Thickness table

Thickness wall (1) [mm]	Useful thread [mm]						Overhang [mm]					
	1/2"	3/4"	1"	1"1/4	1"1/2	2"	1/2"	3/4"	1"	1"1/4	1"1/2	2"
1	X	X	X	X	X	X	X	X	X	X	X	X
2	19	22	27	X	X	X	23	26	31	X	X	X
3	18	21	26	X	X	X	22	25	30	X	X	X
4	17	20	25	29	39	54	21	24	29	34	44	59
5	16	19	24	28	38	53	20	23	28	33	43	58
6	15	18	23	27	37	52	19	22	27	32	42	57
7	14	17	22	26	36	51	18	21	26	31	41	56
8	13	16	21	25	35	50	17	20	25	30	40	55
9	X	15	20	24	34	49	X	19	24	29	39	54
10	X	X	19	23	33	48	X	X	23	28	38	53
11	X	X	X	22	32	47	X	X	X	27	37	52
12	X	X	X	21	31	46	X	X	X	26	36	51
13	X	X	X	X	X	X	X	X	X	X	X	X

X = not installable.

(1) = thickness of a flat wall or of a circular wall with minimum radius of 50 cm.



Size	Hole diameter					
	1/2"	3/4"	1"	1"1/4	1"1/2	2"
Diameter (mm)	29	35	43	52	59	70



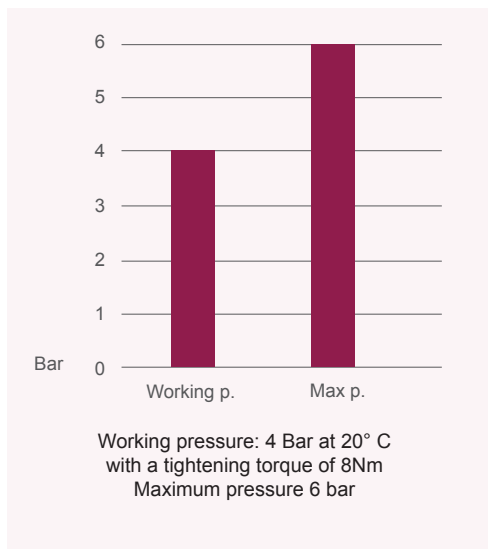
**Long life** assured by the structure of polypropylene, which resists to thermal and mechanical stress, weathering and UV beams.

**Good chemical resistance:** it resists the contact with aqueous solutions of inorganic salts, weak inorganic acids and alkaline solutions, alcohol or some oils. It also keeps excellent mechanical characteristics also in the transport of detergents and similar chemicals. For more information, consult "chemical resistance tables" or contact our offices.

**Electric insulation:** electrically insulating materials made immune to electromechanical corrosion and perforations caused by stray currents.

**Totally non-toxic:** the polypropylene is fully compatible for conveyance of liquid foodstuffs, drinkable water and water to be made drinkable, demineralised water, in compliance with national and international regulations in force.

## Laboratory tests

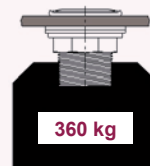


**Accelerated ageing test** with UV-A lamps according to ISO 4892-3:2013. Successful test of 3200 hours of exposure corresponding to approx. 4 years of continuous outdoor exposure at intermediate latitudes.

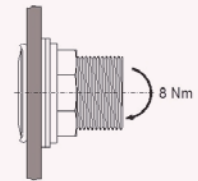
**Temperature range of use**  
approx. -5° C to + 80° C - Excellent resistance to low temperatures (superior to traditional metal products).

### Safety

**Tensile load** of fitting on tank = breakage at **360 kg.**



**Bending breaking load** **8Nm**



### Threaded joints:

- With inner thread: parallel gas UNI ISO 228/1
- With outer thread: parallel gas UNI ISO 228/1

### Material:

- Body in polypropylene PP, rigid flat ring in polypropylene PP, clamping nut in polypropylene PP
- Brass body, rigid flat ring in polypropylene PP, clamping ring in brass

### Color:

- Body: black similar to RAL 9011
- Gasket: in EPDM black similar to RAL 9011, in NBR black similar to RAL 9011, in FPM green similar to RAL 6021
- Flat ring: black similar to RAL 9011
- Clamping nut: black similar to RAL 9011 and grey similar to RAL 7015

### Standard gasket:

- EPDM food grade, temperature range aprox. from -30° C to + 130° C
- NBR, temperature range aprox. from -10° C to + 90° C
- FPM, temperature range aprox. from -10° C to +150° C

### Field of application:

Tanks for storing various liquids underground and above ground, tanks for rainwater recovery, tanks installed on various machines for various liquids, tanks for automotive, tanks for boating and caravans, tanks for lifting and transport machines.

### Advantages / benefits:

- **Ergonomics:** excellent installation conditions from outside the tank, guaranteeing safe working conditions as required by directive 89/391/CEE, especially when toxic fumes are present.
- **Quick and easy to use:** one single person can complete the installation with traditional tools from any position on the tank in about 3 seconds.
- **Maintenance free.**
- **Long-lasting and reliable:** guarantees durability due to excellent corrosion resistance in any environment.
- **Guaranteed hydraulic tightness:** it is an excellent alternative to moulding with a metal threaded insert into the PE tank. Even tank vibrations do not damage the hydraulic seal.
- **Economical:** roll the vertical cylindrical tank with a capacity of ± 3000 l onto the ground, facilitates movement with limited use of cranes and people. The QJ connection is done when the tank has been positioned.

## Installation of the fitting from the outside of the tank



The QJ® is an excellent solution to eliminate any risk for confined spaces by allowing the connection of the tank attachment to the outside of the tank, avoiding operators having to enter inside, ensuring the safety and health of workers in the workplace in compliance with the framework directive 89/391 / EEC, subsequently implemented in Italy by Legislative Decree no. 81/2008 and by Presidential Decree No. 177 of 14.09.2011 on confined spaces.

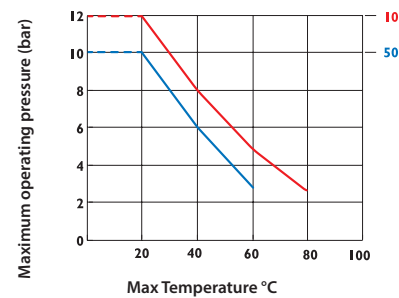
The work sectors that we can consider most at risk are the industrial ones - tanks for the processing or storage of intermediate or finished products, in these cases the cleaning and maintenance activities must also be carefully considered.

## Maximum operating conditions

Diagram illustrating the operating pressure change in response to water or fluid temperature for which the polypropylene has been classified chemically resistant.

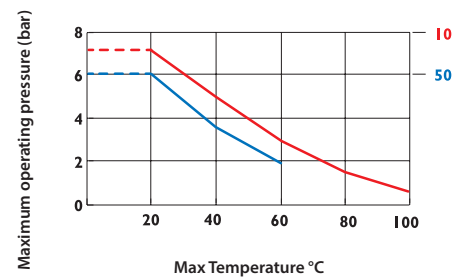
### PP-PN 10

Max temperature	Working life (years)	Maximum operating pressure
20° C	10	12 bar
	50	10 bar
40° C	10	8 bar
	50	6 bar
60° C	10	5 bar
	50	3 bar
80° C	10	2,5 bar



### PP-PN 6

Max temperature	Working life (years)	Maximum operating pressure
20° C	10	7,2 bar
	50	6 bar
40° C	10	5 bar
	50	3,6 bar
60° C	10	3 bar
	50	1,8 bar
80° C	10	1,5 bar
	100° C	0,6 bar



## Installation instructions

### Quick Joints®

- 1 Hook the sleeve, corresponding to the pipe fitting to be installed, to the drill spindle, as shown in Figure 1
- 2 Set the torque as needed (recommended 8-10Nm)
- 3 Insert the fitting inside the sleeve as shown in Figure 1 and hold it in position as shown in Figure 2
- 4 Insert the fitting into the hole and position it properly
- 5 Start screwing
- 6 Stop screwing when the spindle stops to rotate
- 7 Remove the drill, Figure 3

**IMPORTANT NOTE:** When a female fitting coupled with the QJ® is unscrewed the QJ® could rotate. Therefore, it is recommended to hold the collar of the QJ® with adjustable pliers.



Fig. 1



Fig. 2



Fig. 3

## HYDRAULIC TIGHTNESS ON JOINTS, RECOMMENDATIONS

### BDFast® (PN10)

- end with inner thread, sliding ring nut: with flat gasket
- end with inner-outer thread: by inserting PTFE tape or sealants

### BDFast® COMPACT

- end with inner thread, sliding ring nut: with flat gasket
- end with outer thread, with O-ring seat: with O-ring for easier/quicker assembly
- end with inner-outer thread: by inserting PTFE tape or sealants

### BDFast® COMPACT QUICK

- end with inner thread with flat gasket
- end with outer thread, with O-ring seat: with O-ring for easier/quicker assembly
- end with inner-outer thread: by inserting PTFE tape or sealants

### Quick Joints®

- end with inner thread with flat gasket
- end with inner-outer thread: by inserting PTFE tape or sealants

## Tightening torques for BSP plastic threading

Do not tighten fittings with plastic threading too much because it may cause inappropriate stress and potential defective operation. The recommended maximum tightening torques are shown in the table below.

Threads	1/4"	3/8"	1/2"	3/4"	1"	1"1/4"	1"1/2"	2"
Max tightening PP material	2 Nm	3 Nm	6 Nm	8 Nm	10 Nm	15 Nm	20 Nm	25 Nm
Max tightening PA material	3 Nm	5 Nm	8 Nm	10 Nm	12 Nm	17 Nm	30 Nm	35 Nm

The maximum tightening torques above refer to couplings between Bucchi fittings and other fittings provided that the latter are compliant with international threading specifications.

## Use of sealing products

For perfect tightness Bucchi recommends the following sealants:



**0800922**  
MULTIFIBER NYLON  
SEALANT LOCTITE 55  
to be smeared over plastic or  
metal threads



**0800923**  
POLYMERIZING SEALANT  
GEL LOCTITE 5331  
smeared over plastic or  
plastic/metal threads

### Sealants have the following advantages:

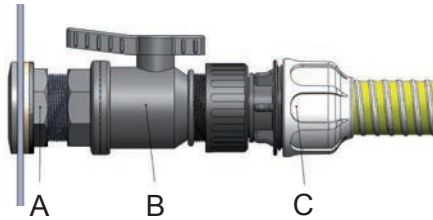
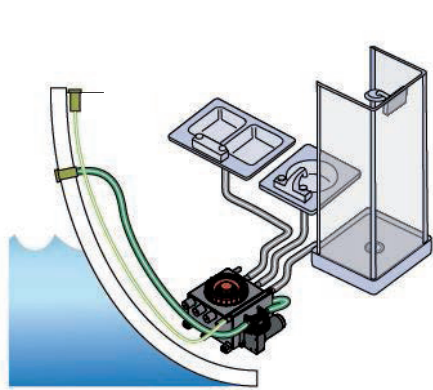
- They replace the usual PTFE tape, hemp and pastes
- They ensure full contact between threads and guarantee 100% tightness
- They do not shrink, do not run and do not clog other parts - including filters, because they do not fray
- They can be easily disassembled with normal tools (for product, characteristics and instructions for use see relevant folder)

## LEGEND

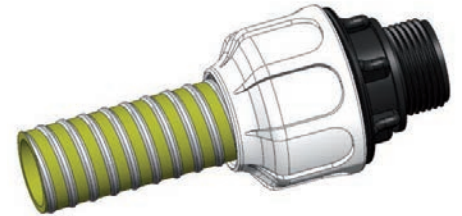
BDFast® (PN10)			
<b>DN</b>	nominal inner diameter in mm	<b>g</b>	weight in grams
<b>R</b>	nominal dimension of male thread in inches (conical)	<b>K</b>	key
<b>G</b>	nominal dimension of female thread in inches (cylindrical)	<b>PP</b>	polypropylene
<b>G1</b>	nominal dimension of male threaded in inches (cylindrical)	<b>POM</b>	acetal resin
<b>D</b>	inner diameter of hose nozzle	<b>EPDM</b>	ethylene propylene elastomer
<b>De</b>	outer diameter of flexible hoses	<b>NBR</b>	acrylo-nitril-butadiene elastomer
<b>PN</b>	nominal pressure in bar at 20°C	<b>FPM</b>	fluoroelastomer

## FIELDS OF APPLICATION PROFESSIONAL AND DO-IT-YOURSELF, TYPE:

### Nautical use



<b>A</b>	TANK ADAPTOR
<b>B</b>	BALL VALVE
<b>C</b>	BDFast®



### Surface electro-pumps for water rising, irrigation and accessories

#### Pipe fasteners

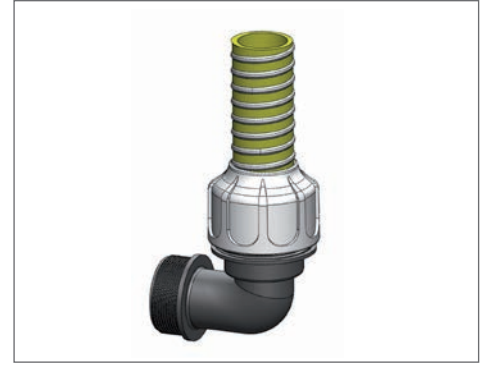
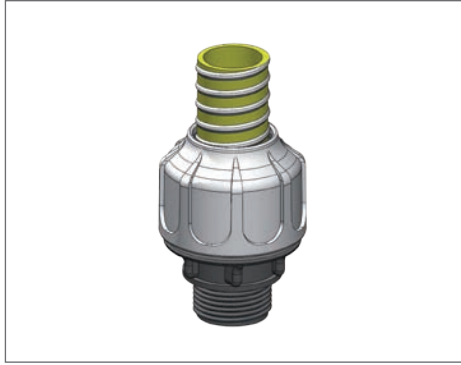
#### Plasticised PVC hoses with stiff shock resistant PVC reinforcement spiral



### Instruction for the correct use of the suction KIT with foot valve

The specific weight of the technopolymers used for the foot valves allow them to tend to a natural floating with respect to the brass valves: the correct suction will take place after the first operating cycles of the pump.

**Self priming and centrifugal motor pumps for irrigation, for use in building and emptying**



**Submersible pump for waters containing sludge, sand**



**Drainage pumps for building yards and other**

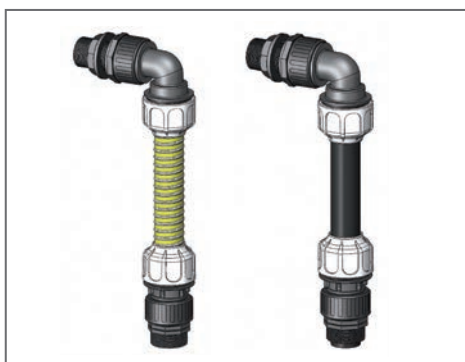


**Storage – Industrial containers**

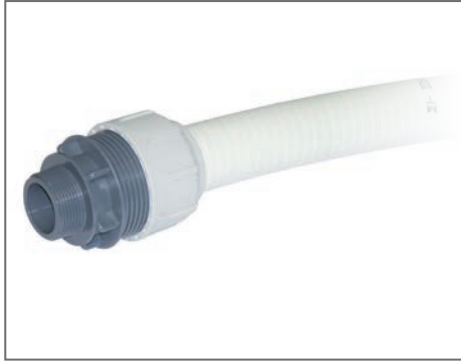
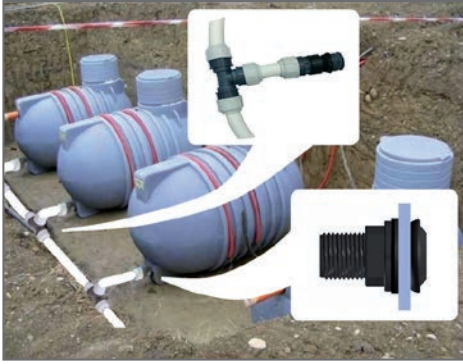


**Water collecting and rising – solutions with BDFast® Fittings+hose kit for automatic stations for:**

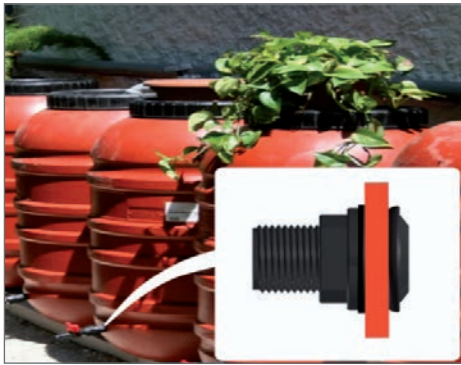
- collecting and rising home wastewater
- collecting and re-using rain water
- collecting and pumping for installation of a bathroom



Collection of rain water



Domestic water storage



Rigid and flexible dip pipe



Polypropylene QUICK COUPLINGS FITTINGS to CRAFT for different shapes of PE or steel tanks



## Certifications

### RACCORDS POUR LIQUIDES ALIMENTAIRES\*





Les raccords en polypropylène sont compatibles au contact avec les liquides alimentaires conformément au règlement (UE) n° 10/2011 et au règlement (CE) n° 1935/2004 pour les denrées alimentaires aqueuses non acides, y compris l'eau potable, dans toutes les conditions météorologiques et à des températures inférieures à 40 °C.

Matières premières adaptées au contact avec l'eau et les denrées alimentaires conformément au décret ministériel n° 174 du 06/04/2004.

\* Contactez nos bureaux pour plus d'information

### BDFast® COMPACT

	
	
Certificato n°: Certificate n.:	C0099/FPM/MATS/12
visto il rapporto di Prova CSI n. 0099/FPM/MATS/12 del 20/03/12 <i>Referring to the CSI test reports: 0099/FPM/MATS/12 of 20/03/2012</i>	
<i>si certifica che this is to certify that</i>	
<b>Il raccordo BDFast® compact</b> <i>fabricated by</i>	
<b>BUCCHI s.r.l.</b> Via Bonsi, 57 48022 Lugo (RA)	
<i>è conforme ai paragrafi 4/5 della norma UNI ISO 175:2010 is found to comply with with paragraphs 4/5 of the standard UNI ISO 175:2010</i>	
Il prodotto è stato testato su tre tipologie di tubo flessibile: Tubo flessibile in PVC plastificato rinforzato con spirale in acciaio Tubo flessibile in PVC retinato rinforzato con fibra in poliestere Tubo flessibile in PVC rinforzato con spirale in PVC rigida antiurto	
  Ing. P. Carr AMM. DELEGATO / CEO	

			
DIVISIONE: DIVISION:	FOOD PACKAGING MATERIALS	LABORATORIO: LABORATORY:	MATERIALI
<b>RAPPORTO DI PROVA</b> <i>(Test Report)</i>		Pag. di of	1
		pag.	3
N° 0099/FPM/MATS/12		Data:	24/03/2012
IDENTIFICAZIONE E DESCRIZIONE DEL CAMPIONE: SPECIMEN DESCRIPTION:			
<b>Raccordo BDFast compact con:</b> - Tubo flessibile in PVC retinato rinforzato con fibra in poliestere - Tubo flessibile in PVC plastificato rinforzato con spirale in acciaio - Tubo flessibile in PVC rinforzato con spirale in PVC rigida antiurto			
DATI IDENTIFICATIVI DEL CLIENTE: CLIENT:			
<b>BUCCHI s.r.l.</b> Via Bonsi, 57 48022 Lugo (RA)			
NORMA DI RIFERIMENTO: REFERENCE STANDARD:			
<b>UNI ISO 175:2010</b>			
DISTRIBUZIONE ESTERNA: OUTSIDE DISTRIBUTION:		DISTRIBUZIONE INTERNA: INSIDE DISTRIBUTION:	
<b>BUCCHI s.r.l.</b>		Copia: Responsabile Divisione	

			
ALMA MATER STUDIORUM – UNIVERSITÀ DI BOLOGNA II FACOLTÀ DI INGEGNERIA SEDE DI FORLÌ			
ALMA MATER STUDIORUM UNIVERSITÀ DI BOLOGNA SEDE DI FORLÌ		Via Fontanelle, 40 47121 – FORLÌ – ITALIA Partita IVA 0133739396	
<b>VERIFICA A VIBRAZIONI DEL RACCORDO BDFast compact</b> <b>UNITO A TRE TIPOLOGIE DI TUBO FLESSIBILE IN PVC</b>			
Visto il rapporto finale di prova relativo al contratto Prot. n. 2333 del 16/12/2011 (Rep. n. 191/2011)			
Si dichiara che			
<b>Il raccordo BDFast® compact</b> della ditta Bucchi s.r.l. Via Bonsi, 57 - 48022 Lugo (RA)			
a seguito dell'applicazione di vibrazioni sotto l'azione di aria compressa alla pressione di 3 bar operante con le tre tipologie di tubo flessibile:			
Tubo flessibile in PVC plastificato rinforzato con spirale in acciaio Tubo flessibile in PVC retinato rinforzato con fibra in poliestere Tubo in PVC rinforzato con spirale in PVC rigida antiurto			
E' risultato conforme alle vibrazioni nel pieno rispetto dei livelli definiti dalla normativa ISO-10055:1996(E) (Mechanical vibration – Vibration testing requirement for shipboard equipment and machinery components)			
Data: 30 marzo 2012			

L'embout cannelé traditionnel pour liquides, connu jusqu'à présent sur le marché comme un élément de connexion passif, évolue vers un nouveau raccord actif, grâce à la combinaison de raccords enfichables spéciaux et de différents mécanismes de serrage brevetés dans le raccord rapide pour tuyaux, qui confèrent une valeur à la connexion tuyau raccord.

### Idée BDFast®

En plus de la connexion rapide des tuyaux semi-rigides, un nouveau raccord vise à répondre au besoin de connexion rapide des tuyaux flexibles en plastique.

### BDFast®

Développé par Bucchi, il permet de raccorder rapidement les tuyaux d'aspiration et de refoulement, en éliminant le traditionnel collier de serrage, et allie la qualité du produit à la facilité d'utilisation.

Il représente la nouvelle génération de raccords pour l'assemblage des tuyaux flexibles.

### Système BDFast®

Comprend différentes versions de raccords ayant la même fonction, pour différents domaines d'application et pour différents types de tuyaux, PVC, thermoplastiques, etc.

Il a un contenu technologique élevé et est très innovant. Avec une bonne fonctionnalité, il garantit la fiabilité et la durabilité, et ne nécessite pas d'entretien.

Le BDFast® présente les caractéristiques spécifiques d'une réduction minimale du diamètre nominal du tuyau et d'un bon coefficient d'écoulement capable de satisfaire les diverses attentes des concepteurs en matière d'aspiration, de refoulement et de transport de liquides en général.

Grâce à la combinaison de différents mécanismes de serrage **brevetés**, une étanchéité fiable et un joint mécanique sont garantis.

Grâce à leur haute résistance mécanique, qui est également due à leur construction robuste et à leur résistance exceptionnelle à la corrosion, les produits **BDFast®** sont destinés à un utilisateur exigeant en termes de fiabilité et de performance.

#### BDFast® (PN10)

##### Coefficient de flux

On appelle coefficient de flux Kv le coefficient caractéristique du raccord représentant la capacité en eau, en m<sup>3</sup>/h, qui détermine une tombée de pression de 1000 mbar (1 bar) en passant à travers le raccord. Tableau qui indique les valeurs des pertes de charge concentrées en mbar/m et vitesse de flux de 1 m/s. Les pertes de charge du raccord droit sont considérées similaires aux pertes de charge totales d'un tuyau.

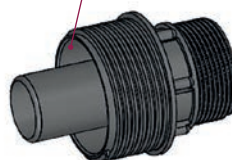
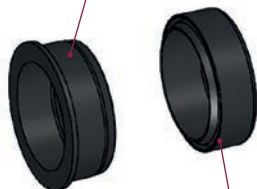
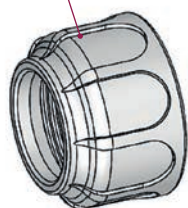
d (ext.)	DROIT	COUDE
20	6,42	1,9
25	4,3	2,5
32	3	2,7
40	2,7	3,2
50	1,8	2,7
60	1,3	2,3

**Maintenance:** tous les raccords BDFast® sont exempts de travaux de réparation ou de remplacement de composants.

Embout soigneusement conçu pour un serrage rapide des tuyaux. Pour les tuyaux de DN jusqu'à 32 mm, aucun outil est nécessaire et la virole est serrée à la main.

La bague de pression, poussée par l'écrou et la bague de sertissage, pénètre dans le joint en forme de U et se dilate, adhérant parfaitement à la surface extérieure du tuyau.

L'embout lisse sert de calibre pour corriger la forme d'un tube ovalisé.



La bague d'agrafage sur l'extérieur du tube avec profil interne en chevrons.

Le joint qui épouse parfaitement la surface extérieure du tube, même avec un profil ondulé et hélicoïdal, a pour fonction de compenser les déformations du tube et de garantir son étanchéité.



L'épaisseur optimale de la paroi assure la stabilité nécessaire en cas de contraintes prolongées importantes.



**Excellente résistance** mécanique aux chocs avec des facteurs de sécurité élevés.

**Bonne résistance** à la compression et flexion

**L'étanchéité**, surtout à l'aspiration, du tuyau traditionnel en PVC plastifié avec un renfort en spirale de PVC rigide résistant aux chocs, est supérieure au raccordement du même tuyau avec l'embout carellé traditionnel fixé avec un collier de serrage. Ceci est dû au joint spécial qui s'adapte parfaitement aux caractéristiques du tuyau avec une spirale en PVC rigide et du tuyau avec une spirale en acier.



**Atoxicité complète** : le polypropylène est totalement compatible aussi pour le transport de liquides alimentaires, eau potable et à potabiliser, eau séminéralisée selon les normes nationales et internationales.



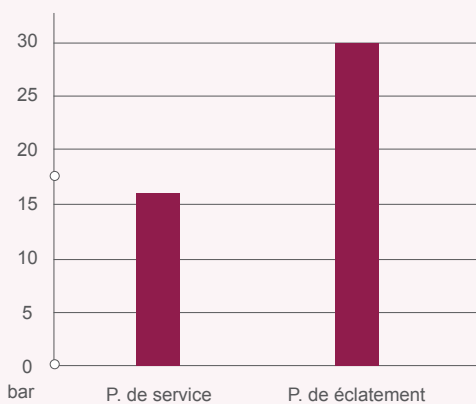
**Bonne résistance** à l'abrasion selon la norme DIN 53516.

**Durée dans le temps** : supérieure à celle de raccords et de colliers métalliques grâce à la structure du polypropylène, qui résiste aux sollicitations thermiques et mécaniques, aux agents atmosphériques et aux rayons UV

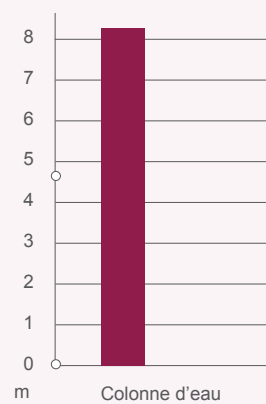
**Isolant électrique** : matériaux isolants électriquement, rendus immuns à la corrosion électrochimique et à la perforation causée par les courants vagabonds.

**Bonne résistance chimique** : résiste au contact avec des solutions aqueuses des sels inorganiques, acides faibles inorganiques et solutions alcalines, alcool ou des huiles. En outre maintient des propriétés mécaniques élevées aussi dans le transport des détergents et de produits chimiques similaires.

## Essais en laboratoire



Pression de service 10 bar à 20° C  
 Pression de éclatement 30 bar



Résistance au vide 0,82 bar

**Plage de température d'utilisation**  
 ca. du -5° C à + 80° C.

**Charge de traction sur l'extension du tuyau**

En fonction du diamètre du tuyau spiralé en PVC plastifié avec spirale en PVC rigide antichoc, le tuyau se dilate mais ne s'arrache pas du raccord.



**Jonctions filetées :**

- Avec filet intérieur, écrou mobile: gaz cylindrique UNI ISO 228/1
- Avec filet extérieur: gaz conique ISO 7/1

**Matériau :**

Polypropylène PP, bague de compression en résine acétalique POM.

**Couleur :**

- Ecrou de serrage : gris similaire au RAL 7047
- Bague de compression : naturelle
- Bague fendue : noir similaire au RAL 9011
- Joint : noir similaire au RAL 9011
- Corps : noir similaire au RAL 9011
- Ecrou mobile : noir similaire au RAL 9011

**Joint :**

Standard en EPDM, plage de température ca. du -30° C à + 130° C.

**Options :**

Sur demande, joints en NBR, NBR alimentaire.

**Secteurs d'application :**

Résistant à l'aspiration et au refoulement dans les pompes d'irrigation, pour le transfert de divers liquides, dans l'industrie, dans les piscines, dans la construction et l'agriculture, dans l'horticulture et dans la technologie de l'eau domestique.

**Avantages :**

**Raccordement de tuyaux** sans le collier traditionnel à serrage mécanique ou douille pressée.

**Fiabilité et durabilité** : garantit la durabilité grâce à une excellente résistance à la corrosion dans tous les environnements.

**En aspiration**, la fixation du tuyau en PVC plastifié avec spirale de renforcement en PVC rigide antichoc garantit une meilleure étanchéité que l'embout carellé.

**Sans entretien.**

**Instructions pour l'installation****BDfast® (PN10)**

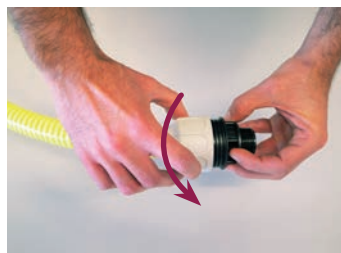
**Préparation des tuyaux et des raccords suivant l'Avertissement indiqué dans le Standard de connexion.** Couper l'extrémité du tuyau à raccorder le plus droit possible à l'aide d'un coupe-tubes spécial. Les bavures et les copeaux doivent être éliminés de l'intérieur et de l'extérieur des extrémités du tuyau. **Pré équipement du raccord pour le raccordement des tuyaux.**



**1** Desserrer l'écrou sans le dévisser complètement.



**2** Insérer le tuyau dans le raccord jusqu'à l'arrêt.

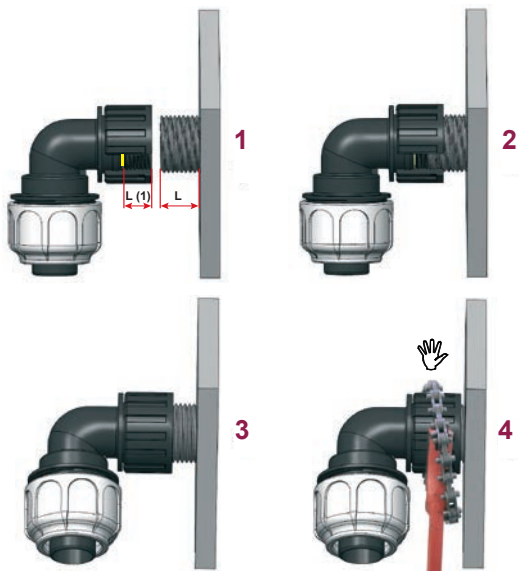


**3** Serrer à la main l'embout sur le corps jusqu'au diamètre nominal de 25 mm.



**4** Pour les diamètres nominaux de tuyaux supérieurs à 25 mm utiliser la clé appropriée BDfast®.

**Connexion du RACCORD COUDÉ À 90°**, écrou mobile G avec joint plat en EPDM.



**1** Vérifier que la longueur L du filet M soit supérieure à la profondeur du filet de l'écrou (L1).

**2** Serrer l'écrou mobile dans le filet M et s'assurer que le joint plat soit présent.

**3** Positionner le raccord dans la direction souhaitée.

**4** Serrer l'écrou mobile. Serrer à main jusqu'au Ø 25, en dessous avec clé.

**5** Insérer le tuyau.

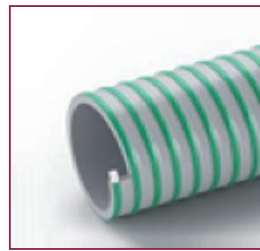
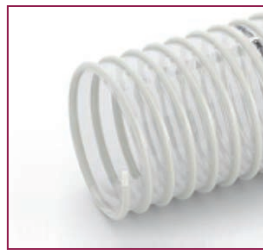
## Standard de connexion

### Raccordement avec tuyaux

#### BDFast® (PN10)

##### Tuyau flexible :

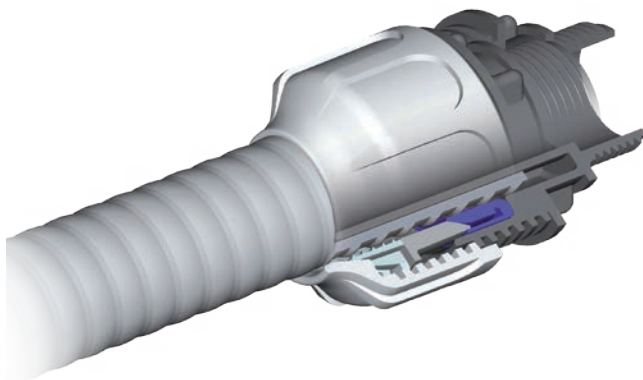
- En PVC plastifié avec spirale en PVC rigide anti-choc. Surface intérieure lisse et profil ondulé, série métrique et gaz selon la norme ISO 3994.
- En PVC plastifié avec spirale de renfort en métal. Surface intérieure et extérieure lisse, série métrique et gaz.
- En PVC plastifié avec spirale de renfort en PVC rigide anti-choc et revêtement intérieur en polyuréthane. Surface intérieure lisse et profil ondulé, série métrique et gaz selon la norme ISO 3994.
- En PVC plastifié avec spirale de renfort en métal et revêtement intérieur en polyuréthane. Surface intérieure et extérieure lisse, série métrique et gaz.
- En PVC plastifié monocouche. Surface intérieure et extérieure lisse, série métrique et gaz.
- **Attention** : le raccord **BDFast®** n'est pas adapté à tous les types de tuyaux flexibles guipés et tricotés, avec renfort en fibre de polyester.



#### BDFast® (PN 10) - Épaisseur tuyaux utilisables selon le tableau :

<b>DN (ø int.)</b>	19-20	25	30-32	38	40	50	60
<b>min. (mm)</b>	2,5	2,5	2,5	3,0	3,0	3,7	4,0
<b>max. (mm)</b>	3,5	3,5	4,0	5,0	5,0	5,5	6,5
<b>DE (ø ext. max)</b>	27	32	40	48	50	61	73

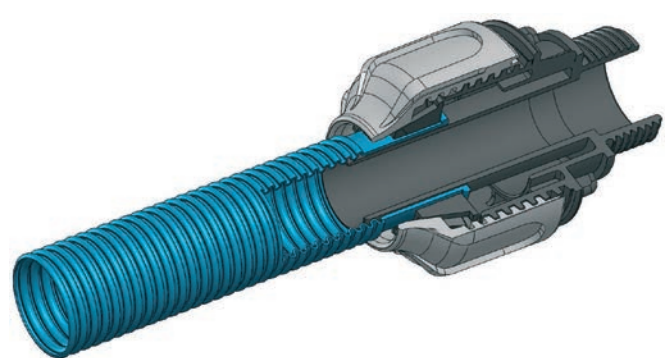
#### BDFast® POOL



**BDFast® POOL** est un raccord **spécifique** pour tuyaux spiralés en PVC plastifié avec spirale de renfort anti-choc pool.

C'est la solution idéale pour réaliser des installations fixes, d'alimentation et de recirculation dans les piscines enterrées, de recirculation dans les bains à remous et pour la connexion de tuyaux flexibles dans les unités pompe-filtre.

#### BDFast® CORRUGATED



**BDFast® CORRUGATED** est un raccord **spécifique** pour tuyau en PP - PE ondulé sectionnable.

C'est la solution idéale pour l'alimentation et la recirculation dans les piscines hors-sol et pour la connexion de tuyaux flexibles dans les unités pompe-filtre, capable de satisfaire toutes les exigences de fiabilité et rapidité d'installation.

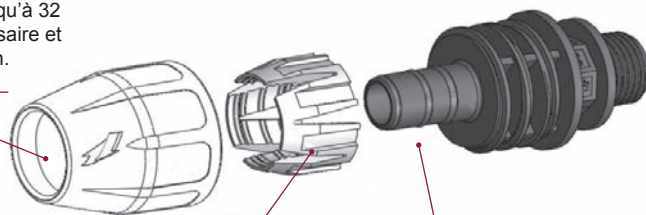
Pour **BDFast® Pool** et **BDFast® Corrugated** voir le catalogue **BDFast® Pool**.

## BDFast® COMPACT

Est un raccord **universel compact** et facile à utiliser pour une large gamme de tuyaux flexibles en PVC, caoutchouc, comme indiqué dans la **norme de raccordement**, avec une grande **polyvalence d'utilisation**.

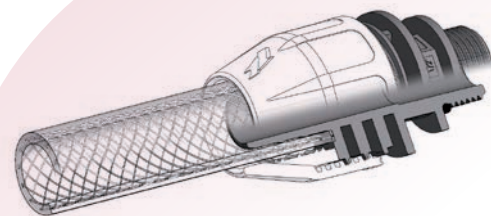
Ecrou soigneusement conçue pour un serrage rapide du tuyau. Pour les tuyaux de DN jusqu'à 32 mm, aucun outil est nécessaire et l'écrou est serrée à la main.

Ces profilés garantissent une bonne fixation du tuyau et une étanchéité mécanique fiable, meilleure que le collier normal, en particulier lors du vieillissement des tuyaux en PVC conformément à la norme UNI ISO 175:2010.



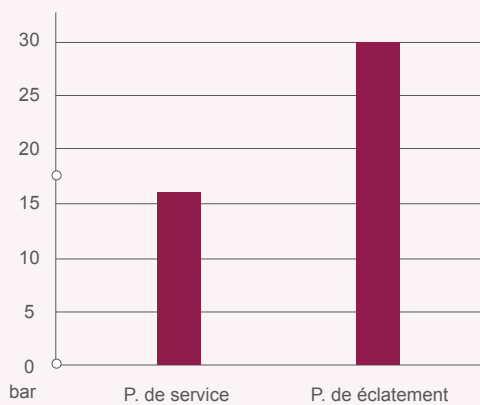
Bague de compression à l'extérieur sur le tuyau avec profil interne à chevrons.

Embout avec profil interne à chevrons.

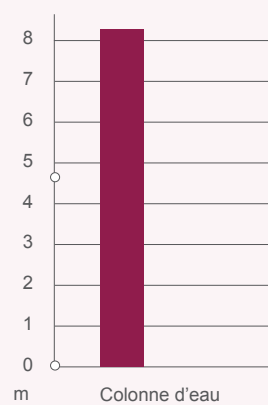


L'épaisseur de paroi optimale assure la stabilité nécessaire en cas de contraintes importantes et prolongées. Le passage le plus large possible avec une surface intérieure lisse assure un bon écoulement linéaire.

## Essais en laboratoire



Pression de service 16 bar at 20° C  
Pression d'éclatement 30 bar

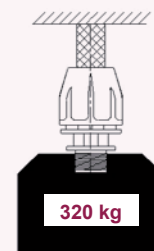


Résistance au vide 0,82 bar

**Gamme de température d'utilisation**  
ca. du -5° C à + 80° C.

**Charge de traction sur l'extension du tuyau**

En fonction du diamètre du tuyau tressé en PVC, le tuyau se dilate mais ne sort pas du raccord.



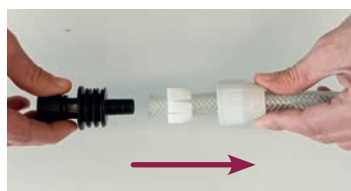
### Résultat des essais

Essai d'étanchéité de l'ensemble tuyau-connecteur après application de la vibration. Norme ISO-10055:1996(E) (tuyau flexible en PVC renforcé de fibres de polyester).

Set	Frekuensi [Hz]	Ap max [mbar]	Ap max [mbar]	Résultat	Ecrou dévissage
#1	8	13	-7	Positif	Aveun
	30	38	35	Positif	Aveun
#1 bis	8	5	3	Positif	Aveun
	30	32	16	Positif	Aveun

## Instructions pour l'installation

- Connexion sans outils.
- Assemblage facile.
- Pas de risque de blessure par les bords tranchants.



**1** Insérer ecrou et bague de compression sur le tuyau. Insérer l'embout carrelé sur le tuyau.



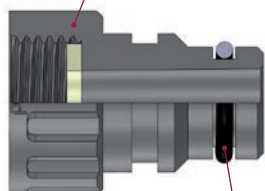
**2** Visser à main l'écrou sur le corps du raccord.



**3** Vérifier que le serrage soit correct.

## BDFast® COMPACT QUICK

L'écrou de serrage en PA 25% FV a une résistance optimale mécanique au serrage avec des outils.



Le raccord rapide mâle est muni d'une bague qui assure l'étanchéité.

### Raccord QUICK



Ils ont été conçus pour une large gamme d'applications industrielles et autres, lorsqu'il est nécessaire de déconnecter fréquemment les tuyaux et de les installer et de les déconnecter rapidement.



Ils se caractérisent par la simplicité de leur fonction de connexion et de déconnexion rapide par l'actionnement manuel d'une fourche, sans utilisation d'outils.



La fourche offre une excellente résistance, élasticité et haute résistance mécanique.

### Jonctions filetées :

- Avec filet intérieur, écrou mobile: gaz cylindrique UNI ISO 228/1
- Avec filet extérieur: gaz cylindrique UNI ISO 228/1

### Matériau :

Polypropylène PP, bague de compression en résine acétalique POM, écrou de serrage en polyamide PA nylon.

### Couleur :

#### BDFast® COMPACT

- Ecrou : gris similaire au RAL 7047
- Bague de compression : naturel
- Corps : noir similaire au RAL 9011
- Ecrou mobile : noir similaire au RAL 9011

#### BDFast® COMPACT QUICK

- Fourche : rouge RAL 3001 métallisé
- Raccord fileté M et F : noir similaire au RAL 9011
- Adapteur M/F et F/M : noir similaire au RAL 9011

### Joint :

Standard en EPDM, gamme de température ca. du -30° C à + 130° C.

### Options :

Sur demande, joints en NBR, NBR alimentaire.

### Secteurs d'application :

L'utilisation potentielle du système de compression BDFast COMPACT se situe pratiquement dans les différents domaines d'application des tuyaux techniques : pour les tuyaux d'arrosage, les tuyaux résistants à l'aspiration et à la pression, dans l'industrie, dans la navigation et les caravanes, dans l'horticulture et dans la technologie de l'eau domestique.

### Avantages :

Installation rapide «correcte dès le début» avec réduction des temps de montage.

Détachage rapide.

Les jonctions dans des espaces réduits sont plus simples.

## Standard de connexion

### Raccordement avec tuyaux

#### BDFast® COMPACT

#### Tuyaux flexibles en plastique et caoutchouc :

- En PVC plastifié avec spirale en PVC rigide anti-choc. Surface intérieure lisse et profil ondulé, série métrique et gaz selon la norme ISO 3994.
- En PVC plastifié avec spirale de renfort en métal. Surface intérieure et extérieure lisse, série métrique et gaz.
- En PVC plastifié avec spirale de renfort en PVC rigide anti-choc et revêtement intérieur en polyuréthane. Surface intérieure lisse et profil ondulé, série métrique et gaz selon la norme ISO 3994.
- En PVC plastifié avec spirale de renfort en métal et revêtement

intérieur en polyuréthane. Surface intérieure et extérieure lisse, série métrique et gaz.

- En PVC plastifié monocouche. Surface intérieure et extérieure lisse, série métrique et gaz.
- Tuyaux en PVC plastifié avec renfort en fibre de polyester.
- Tuyaux en PVC plastifié avec insert textile en tricot.
- Tuyau en caoutchouc avec insert de fils synthétiques.

DN : le diamètre nominal de l'embout cannelé est inférieur environ de 2% au DN du tuyau.



#### BDFast® COMPACT - Epaisseur des tuyaux selon le tableau :

DN (Ø int)	10	12	13	14	15	16	18	19	20
Min. (mm)	2	2	2	2	2	2	2.5	2.5	2.5
Max. (mm)	3.5	3.5	3.5	3.5	4	4	4.5	4.5	4.5

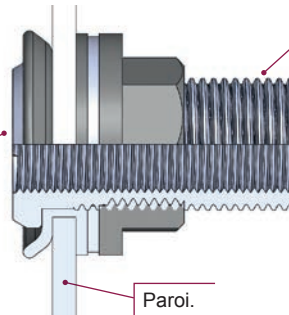
## QJ - Quick Joints®

Quick Joints® utilise la technologie d'un système **innovant** de fixation d'un raccord étanche au paroi. C'est un raccord professionnel spécifique avec un joint qui, grâce à sa géométrie variable **brevetée**, permet l'innovation dans l'installation. L'ergonomie permet d'excellentes conditions d'installation directe depuis l'extérieur du réservoir, en garantissant la sécurité du travail conformément à la directive 89/391/CEE, en particulier en présence de fumées toxiques.

L'installation directe depuis l'extérieur peut être effectuée dans le réservoir-citerne de différents matériaux : fibre de verre, PE et PP, métal, avec les épaisseurs de paroi indiquées dans le tableau.

L'installation peut se faire sur un mur d'épaisseur variable (voir tableau) et circulaire avec un rayon minimum de 50 cm.

Le joint a une géométrie variable, c'est à dire, en vissant la bague, on la comprime contre la paroi et en la pressant, elle gonfle pour créer une feuillure dans la paroi intérieure du réservoir. Cette butée a deux fonctions : garantir l'étanchéité et assurer une étanchéité mécanique contre le glissement, même avec des contraintes appliquées de 8Nm.

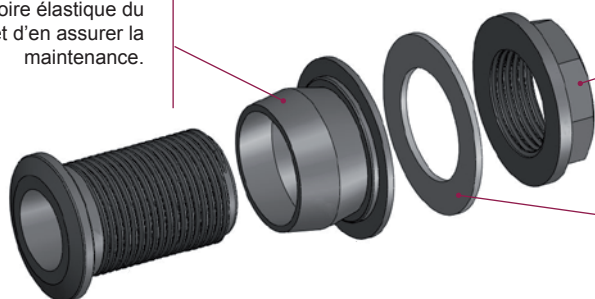


Le filet extérieur permet l'installation d'un raccord ou d'une vanne à l'extérieur du réservoir.

Le filetage intérieur permet de connecter un raccord ou un tuyau pour créer une jauge.

Paroi.

La mémoire élastique du joint permet d'en assurer la maintenance.



En tournant, le collier de serrage comprime le joint et, grâce à l'anneau plat qui agit comme un isolant, empêche le joint de tourner.

La bague plate sert à homogénéiser la poussée appliquée lors du serrage et agit comme un palier pour réduire le frottement entre l'écrou et le joint.

### Paramètres de contrôle de la mémoire élastique du joint

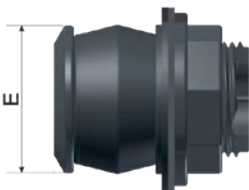
Paramètres originaux	Méthode d'essai	Unité de mesure	Valeurs moyennes
Poids spécifique	ISO 2781 A	g/cm <sup>3</sup>	1,10
Résistance à la traction	ISO 37 - Type 1	N/mm <sup>2</sup>	12
Allongement	ISO 37 - Type 1	%	400

### Tableau des épaisseurs

Épaisseur paroi (1) [mm]	Filetage utile [mm]						Saillie [mm]					
	1/2"	3/4"	1"	1"1/4	1"1/2	2"	1/2"	3/4"	1"	1"1/4	1"1/2	2"
1	X	X	X	X	X	X	X	X	X	X	X	X
2	19	22	27	X	X	X	23	26	31	X	X	X
3	18	21	26	X	X	X	22	25	30	X	X	X
4	17	20	25	29	39	54	21	24	29	34	44	59
5	16	19	24	28	38	53	20	23	28	33	43	58
6	15	18	23	27	37	52	19	22	27	32	42	57
7	14	17	22	26	36	51	18	21	26	31	41	56
8	13	16	21	25	35	50	17	20	25	30	40	55
9	X	15	20	24	34	49	X	19	24	29	39	54
10	X	X	19	23	33	48	X	X	23	28	38	53
11	X	X	X	22	32	47	X	X	X	27	37	52
12	X	X	X	21	31	46	X	X	X	26	36	51
13	X	X	X	X	X	X	X	X	X	X	X	X

X = ne peut pas être installé.

(1) = épaisseur d'une paroi plate ou d'une paroi circulaire avec rayon minimum de 50 cm.



Dimensions	Diamètre du trou					
	1/2"	3/4"	1"	1"1/4	1"1/2	2"
Diamètre (mm)	29	35	43	52	59	70

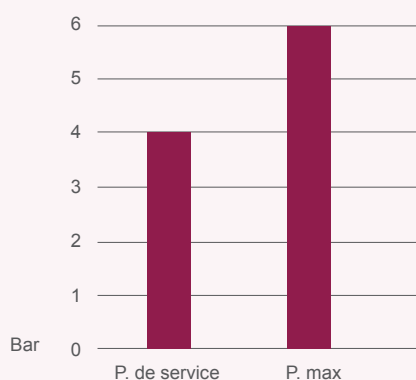
**Durée dans le temps** grâce à la structure du polypropylène, qui résiste aux sollicitations thermiques et mécaniques, aux agents atmosphériques et aux rayons UV.

**Bonne résistance chimique** : il résiste au contact avec des solutions aqueuses de sels inorganiques, des acides inorganiques faibles et des solutions alcalines, des alcools et certaines huiles. Il conserve également des propriétés mécaniques élevées lors du transport de détergents et de produits chimiques similaires. Pour d'autres informations, veuillez consulter le «tableaux de résistance chimique» ou contacter nos bureaux.

**Isolation électrique** : matériaux isolants rendus insensibles à la corrosion électrochimique et à la perforation causée par les courants vagabonds.

**Complète atoxicité** : le polypropylène offre également une compatibilité totale pour le transport de liquides alimentaires, d'eau potable et d'eau déminéralisée, conformément aux normes nationales et internationales en vigueur.

## Essais en laboratoire



Pression de service : 4 bar à 20° C avec un couple de serrage de 8Nm  
 Pression maximale : 6 bar

**Essai de vieillissement** accéléré avec lampes UV-A selon ISO 4892-3:2013. Test positif de 3200 heures d'exposition correspondant à environ 4 ans d'exposition extérieure continue à des latitudes intermédiaires.

### Plage de température d'utilisation

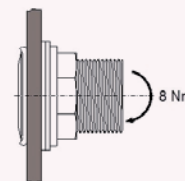
environ -5° C à + 80° C - Excellente résistance aux basses températures (supérieure aux produits métalliques traditionnels).

### Sécurité

**Charge de traction** du raccord sur le réservoir = rupture à **360 kg**.



**Charge de rupture** par flexion **8Nm**



### Joint filetés :

- Filet intérieur : gaz cylindrique UNI ISO 228/1
- Filet extérieur : gaz cylindrique UNI ISO 228/1

### Matériau :

- Corps en polypropylène PP, joint plat rigide en polypropylène PP, collier de serrage en polypropylène PP
- Corps en laiton, joint plat rigide en polypropylène PP, collier de serrage en laiton

### Couleur :

- Corps : noir similaire au RAL 9011
- Joint : en EPDM noir similaire au RAL 9011, en NBR noir similaire au RAL 9011, en FPM vert similaire au RAL 6021
- Joint plat : noir similaire au RAL 9011
- Collier de serrage : noir similaire au RAL 9011 et gris similaire au RAL 7015

### Joint Standard :

- EPDM alimentaire, plage de température ca. du -30° C à + 130° C
- NBR, plage de température ca. du -10° C à + 90° C
- FPM, plage de température ca. du -10° C à +150° C

### Secteurs d'application :

Réservoirs pour le stockage de divers liquides en sous-sol et en surface, réservoirs pour la récupération des eaux de pluie, réservoirs installés sur diverses machines pour divers liquides, réservoirs pour l'automobile, réservoirs pour la navigation et les caravans, réservoirs pour les machines de levage et de transport.

### Avantages :

- **Ergonomie** : excellentes conditions d'installation directe de l'extérieur du réservoir garantissant la sécurité au travail prévue par la directive 89/391/CEE, surtout en cas d'émanations toxiques.

- **Rapidité-simplicité d'utilisation** : une seule personne munie d'outils traditionnels effectue l'installation à n'importe quel endroit du réservoir en environ 3 secondes.
- **Pas de nécessité d'entretien**.
- **Fiabilité et durée** : garantit la durée dans le temps grâce à l'excellente résistance à la corrosion dans n'importe quel environnement.
- **Étanchéité hydraulique garantie** : il s'agit d'une excellente alternative au moulage avec un insert fileté métallique dans le réservoir en PE. Même les vibrations du réservoir n'endommagent pas le joint hydraulique.
- **Économique** : faire rouler le **réservoir cylindrique** vertical d'une capacité de ± 3000 l sur le sol, ce qui facilite le déplacement en limitant l'utilisation de grues et de personnes. La connexion QJ est fixée lorsque le réservoir a été positionné.

## Installation du raccord depuis l'extérieur du réservoir



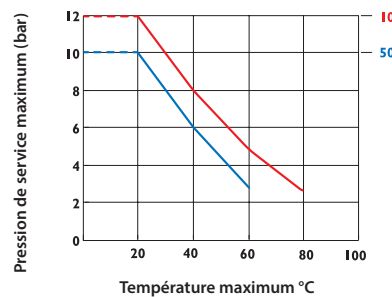
Le QJ® est une excellente solution pour éliminer tout risque pour les espaces confinés en permettant la connexion du raccord à l'extérieur du réservoir, en évitant aux opérateurs d'avoir à entrer à l'intérieur, en assurant la sécurité et la santé des travailleurs sur le lieu de travail conformément aux dispositions de la directive-cadre 89/391/CEE, mise en œuvre ensuite en Italie par le décret-loi no. 81/2008 et par le décret présidentiel n° 177 du 14.09.2011 sur les espaces confinés. Les secteurs de travail que nous pouvons considérer comme les plus à risque sont les secteurs industriels - réservoirs pour le traitement ou le stockage de produits intermédiaires ou finis, dans ces cas, les activités de nettoyage et d'entretien doivent également être soigneusement considérées.

## Conditions maximum de service

Diagramme de la variation de pression en fonction de la température pour eau ou fluides pour lesquels le polypropylène est classifié chimiquement résistant.

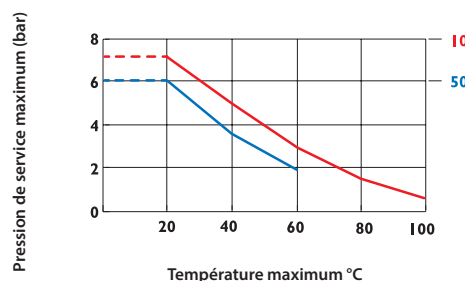
### PP-PN 10

Température max	Durée (ans)	Pression de service maximum
20° C	10	12 bar
	50	10 bar
40° C	10	8 bar
	50	6 bar
60° C	10	5 bar
	50	3 bar
80° C	10	2,5 bar



### PP-PN 6

Température max	Durée (ans)	Pression de service maximum
20° C	10	7,2 bar
	50	6 bar
40° C	10	5 bar
	50	3,6 bar
60° C	10	3 bar
	50	1,8 bar
80° C	10	1,5 bar
	100° C	0,6 bar



## Instructions pour l'installation

### Quick Joints®

- 1 Fixer la douille correspondant au raccord à installer dans le mandrin de la perceuse, comme illustré en Fig. 1
- 2 Régler le couple de serrage selon vos besoins (8-10 Nm conseillé)
- 3 Introduire le raccord à l'intérieur de la douille comme indiqué en Fig. 1 et le maintenir en position comme en Fig 2
- 4 Introduire le raccord dans le trou en le plaçant correctement
- 5 Procéder au vissage
- 6 Terminer le vissage quand le mandrin arrête de tourner
- 7 Retirer la perceuse, Fig. 3

**Note :** Quand on dévisse un raccord femelle decouplé au QJ® il est possible que le QJ® tourne et il serait donc approprié de bloquer le collier du QJ® avec une pince réglable.

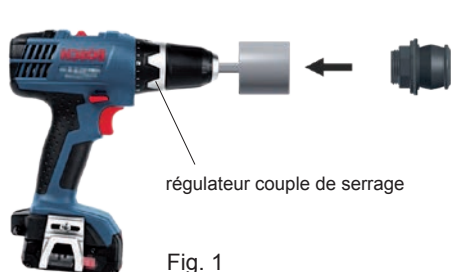


Fig. 1



Fig. 2



Fig. 3



## ÉTANCHÉITÉ HYDRAULIQUE SUR JOINTS ET RECOMMANDATIONS

### BDFast® (PN10)

- extrémité avec filet intérieur, écrou mobile : avec joint plat
- extrémité avec filet extérieur-intérieur : application de ruban en PTFE ou produits scellants

### BDFast® COMPACT

- extrémité avec filet intérieur, écrou mobile : avec joint plat
- extrémité avec filet extérieur avec siège joint torique : avec joint torique pour créer facilité/rapidité d'installation
- extrémité avec filet extérieur-intérieur : application de ruban en PTFE ou produits scellants

### BDFast® COMPACT QUICK

- extrémité avec filet intérieur avec joint plat
- extrémité avec filet extérieur avec siège joint torique : avec joint torique pour créer facilité/rapidité d'installation
- extrémité avec filet extérieur-intérieur : application de ruban en PTFE ou produits scellants

### Quick Joints®

- extrémité avec filet intérieur avec joint plat
- extrémité avec filet extérieur-intérieur : application de ruban en PTFE ou produits scellants

## Couples de serrage pour filetage plastique BSP

Ne pas trop serrer les raccords avec filetage plastique puisque cela pourrait causer un effort inapproprié et conduire à un éventuel dysfonctionnement. Les couples maximums de serrage recommandés sont indiqués dans le tableau ci-dessous.

Filets	1/4"	3/8"	1/2"	3/4"	1"	1"1/4	1"1/2	2"
Serrage max matériel PP	2 Nm	3 Nm	6 Nm	8 Nm	10 Nm	15 Nm	20 Nm	25 Nm
Serrage max matériel PA	3 Nm	5 Nm	8 Nm	10 Nm	12 Nm	17 Nm	30 Nm	35 Nm

Les couples maximaux de serrage indiqués ci-dessus sont valides pour accouplements entre les raccords Bucchi et autres raccords, tant qu'ils soient conformes aux spécifications internationales.

## Utilisation de produits scellants

Pour une parfaite étanchéité hydraulique, Bucchi recommande les produits scellants pour raccords suivants :



**0800922**  
SCELLANT MULTIFIBRE  
EN NYLON LOCTITE 55  
applicable sur les filets en  
plastique ou en métal



**0800923**  
SCELLANT EN GEL  
POLYMÉRISANT LOCTITE  
5331  
applicable sur les filets en  
plastique ou en plastique/métal

### Produits scellants présentent les avantages suivants :

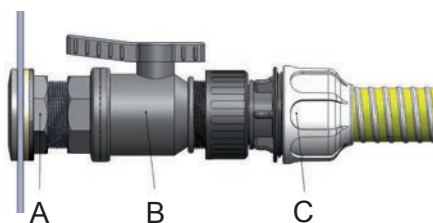
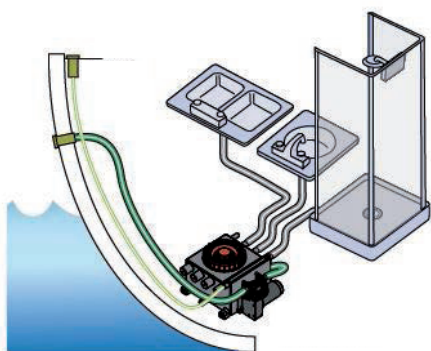
- Ils remplacent les traditionnels rubans en PTFE, chanvre et pâtes
- Ils garantissent le contact complet entre filets et 100% étanchéité
- Ils ne se rétirent pas, ils ne coulent pas, obstruant ainsi les autres parties, filtres inclus, parce-qu'ils ne s'effilochent pas
- Le démontage est facile et peut être effectué avec des outils normaux (pour le produit, les caractéristiques et les instructions d'utilisation voir le dépliant relatif).

## LÉGENDE

BDFast® (PN10)			
<b>DN</b>	diamètre nominal intérieur en mm	<b>g</b>	poids en grammes
<b>R</b>	dimension nominale du filet mâle en pouces (conique)	<b>K</b>	clef
<b>G</b>	dimension nominale du filet femelle en pouces (cylindrique)	<b>PP</b>	polypropylène
<b>G1</b>	dimension nominale du filet mâle en pouces (cylindrique)	<b>POM</b>	résine acétalique
<b>D</b>	diamètre intérieur de l'embout cannelé	<b>EPDM</b>	caoutchouc éthylène-propylène-diène
<b>De</b>	diamètre extérieur des tuyaux flexibles	<b>NBR</b>	caoutchouc acrylo-nitrile butadiène
<b>PN</b>	pression nominale en bar à 20° C	<b>FPM</b>	fluoroélastomère

## SECTEURS D'APPLICATION PROFESSIONNEL ET BRICOLAGE, TYPE :

## Nautisme



<b>A</b>	RACCORD POUR RÉSERVOIR
<b>B</b>	VANNE À BILLE
<b>C</b>	BDFast®



## Électropompes de surface pour le lavage de l'eau, irrigation et accessoires

## Fixages des tuyaux

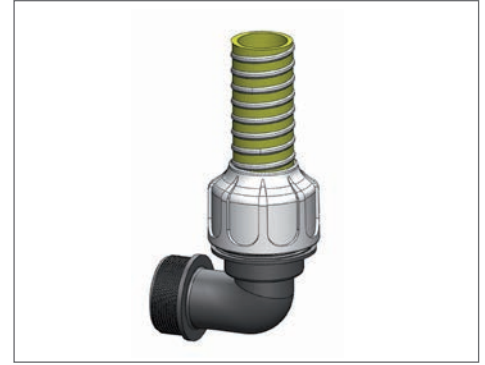
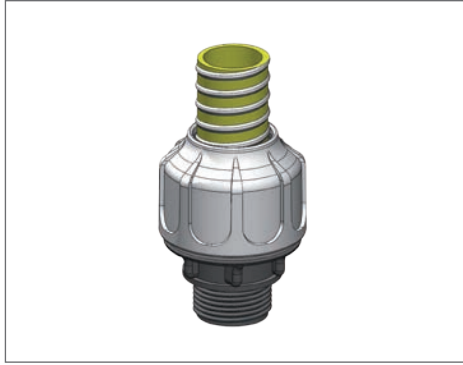
## Tuyau flexible en PVC plastifié avec spirale de renfort en PVC rigide



## Instruction pour l'utilisation correcte du KIT d'aspiration avec vanne de fond

Le poids spécifique des technopolymères utilisés pour les vannes de fond leur permet de tendre à un flottement naturel par rapport aux vannes en laiton: l'aspiration correcte se fera après les premiers cycles de fonctionnement de la pompe.

### Motopompes auto-amorçantes et centrifuges, pour l'irrigation professionnelle, pour des travaux de construction et le drainage



### Pompe submersible pour eaux contenant de la boue, sable



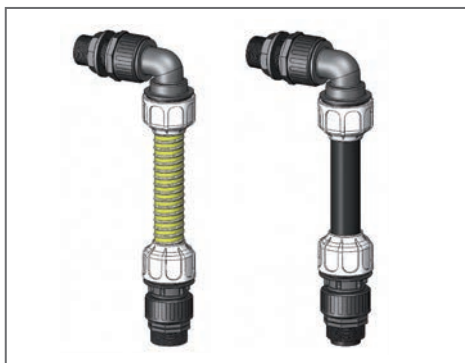
### Pompes de drainage dans les chantiers et autres



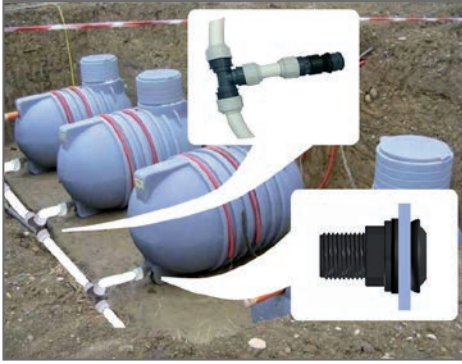
### Stockage – Conteneurs industriels

### Récolte et levage de l'eau - solutions avec BDFast® kit raccords-tuyau pour Station automatique de :

- récolte et levage des eaux usées domestiques
- récolte et réutilisation des eaux pluviales
- récolte et pompage qui permettent d'installer une salle de bain



### Récolte d'eau de pluie



### Stokage de l'eau domestique



### Tube plongeur rigide et flexible



### RACCORDS RAPIDES À EMBRAYAGE en polypropylène pour réservoirs en PE ou acier de différentes formes





## 0102094

### GIUNTO A GOMITO a 90°

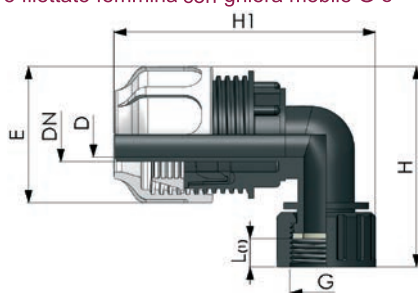
con un attacco per tubo DN e l'altro filettato femmina con ghiera mobile G e guarnizione piana in EPDM

#### 90° ELBOW

with one connection for DN hose and one female rotating nut G with EPDM flat gasket

#### COUDE À 90°

avec une extrémité pour tuyau DN et l'autre extrémité fileté femelle avec écrou pivotant G et joint plat en EPDM



codice / code / code	DN mm (inch)	G	D	L(1)	H	H1	E
0102094.050725	25 (1")	1"	20,5	12	90	120	62
0102094.050930	30 (1"3/16)	1"1/4	25,5	14	108	130	71
0102094.050932	32 (1"1/4)	1"1/4	27	14	108	130	71
0102094.051125	25 (1")	1"1/2	20,5	14	97	117	62
0102094.051138	38 (1"1/2)	1"1/2	33,5	14	120	145	85
0102094.051140	40 (1"9/16)	1"1/2	34,5	14	120	145	85
0102094.051550	50 (2")	2"	43	16	120	167	102

## 0200125

### GUARNIZIONE

piana in EPDM per i prodotti con i codici:

#### EPDM flat GASKET

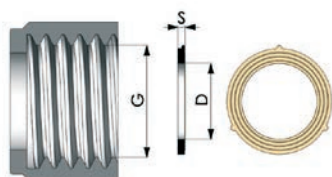
for articles with the codes:

#### JOINT plat en EPDM

pour les produits

avec les codes :

0102024, 0102094, 0102120,  
0102121, 0102115



codice / code / cod	G mm (inch)	D	S			
0200125.160505	3/4" (24,1)	15,5	2,5			
0200125.160707	1" (30,2)	21	2,5			
0200125.160909	1"1/4 (38,9)	26,5	2,5			
0200125.161111	1"1/2 (44,8)	33,3	2,5			
0200125.161515	2" (56,6)	43	2,5			

## ACCESSORI - ACCESSORIES - ACCESSOIRES

## 0101650

### CHIAVE

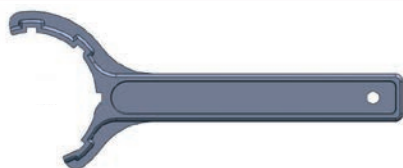
di serraggio BDFast® (PN 10)

#### WRENCH

for BDFast® (PN10)

#### CLEF

de serrage BDFast® (PN 10)



codice / code / code	DN mm (inch)					
0101650.064040	40					
0101650.065050	50					
0101650.065555	55					
0101650.066060	60					

## RACCORDI PORTAGOMMA a COMPRESSIONE BDFast® con attacco STORZ

COMPRESSION HOSE NOZZLES BDFast® with STORZ connection

EMBOUITS CANNELÉS À COMPRESSION BDFast® avec connexion STORZ

## 0102164

### GIUNTO DIRITTO STORZ

con un attacco per tubo DN e l'altro STORZ DN con guarnizione in EPDM

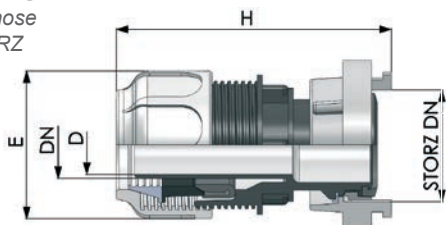
#### STRAIGHT STORZ FITTING

with one connection for DN hose and one connection for STORZ DN with EPDM gasket

#### RACCORD DROIT

#### STORZ

avec une extrémité pour tuyau DN et une extrémité STORZ DN avec joint en EPDM



Si valutano richieste di misure fino a DN 60 e STORZ DN 60  
We evaluate inquiries for sizes up to DN 60 and STORZ DN 60  
Nous évaluons demandes pour des mesures jusqu'à DN 60 et STORZ DN 60

codice / code / code	DN mm(inch)	STORZ DN	D	H	E
----------------------	-------------	----------	---	---	---

## Prodotti professionali per tubo di aspirazione della pompa nella cisterna e collegamento cisterne

Professional products for suction pipe of pump in the tank and tank connection

Produits professionnels pour tuyau d'aspiration de la pompe dans le réservoir et connexion de réservoirs

### KIT D'ASPIRAZIONE DELLA POMPA NELLA CISTERNA:

SUCTION KIT OF THE PUMP INTO THE TANK:

KIT D'ASPIRATION DE LA POMPE DANS LE RESERVOIR:

#### 4101693

**TUBO** flessibile spiralato in PVC, un'estremità maschio filettata G1 e l'altra con valvola di fondo e sfera galleggiante

*PVC flexible spiral PIPE, threaded male end G1 and foot valve with floating ball*

**TUYAU** flexible en PVC avec spirale, une extrémité mâle filetée G1 et l'autre avec clapet de pied et boule flottante



codice / code / code

4101693.L1104MC0

**TUBO Ø 30 mm - Lungo 1,1 mt - G1 1" - Valvola 1" - Sfera Ø 120 mm**

*PIPE Ø 30 mm - 1,1 mt long - G1 1" - Valve 1" - Ball Ø 120 mm*

**TUYAU Ø 30 mm - Longuer 1,1 mt - G1 1" - Vanne 1" - Boule Ø 120 mm**

#### 4101692

**TUBO** flessibile spiralato in PVC, un'estremità maschio filettata G1 e l'altra con filtro e sfera galleggiante

*PVC flexible spiral PIPE, threaded male end G1 and filter with floating ball*

**TUYAU** flexible en PVC avec spirale, une extrémité mâle filetée G1 et l'autre avec filtre et boule flottante



codice / code / code

4101692.L1104MC0

**TUBO Ø 30 mm - Lungo 1,1 mt - G1 1" - Filtro 1" - Sfera Ø 120 mm**

*PIPE Ø 30 mm - 1,1 mt long - G1 1" - Filter 1" - Ball Ø 120 mm*

**TUYAU Ø 30 mm - Longuer 1,1 mt - G1 1" - Filtre 1" - Boule Ø 120 mm**

**SET PER CREARE UN KIT D'ASPIRAZIONE CHE COMPRENDE:**

SET TO CREATE A SUCTION KIT THAT INCLUDES:

SET POUR CRÉER UN KIT D'ASPIRATION QUI COMPREND:

**4101684**

**SFERA** galleggiante con gancio inox, **VALVOLA di FONDO** con filtro inox, **GIUNTO BDFast® DIRITTO M** per tubo flessibile spiralato

Floating **BALL** with stainless steel ring, **FOOT VALVE** with stainless steel filter, **COMPRESSION BDFast® FITTING M** for flexible spiralized hose

**BOULE** flottante avec anneau en acier, **CLAPET DE PIED** avec filtre en acier inoxydable, **JOINT DROIT M BDFast®** pour tuyau spiralé



codice / code / code

**4101684.054KC000**

**BDFast®** diritto M 25x1"  
Valvola di fondo 1" con filtro inox rete microstirata  
4,2x0,6x0,5

Sfera galleggiante in PE, Ø 120mm

**BDFast®** straight M 25x1"  
Foot valve 1" with inox filter, microstretched grid  
4,2x0,6x0,5

Floating ball in PE, Ø 120mm

**BDFast®** droit M 25x1"  
Clapet de pied 1" avec crepire inox, grille microétirée  
4,2x0,6x0,5  
Boule flottante en PE, Ø 120mm

**4101685**

**SFERA** galleggiante con gancio inox, **VALVOLA di FONDO** con filtro inox

Floating **BALL** with stainless steel ring and **FOOT VALVE** with stainless steel filter

**BOULE** flottante avec anneau en acier, **CLAPET DE PIED** avec filtre en acier inoxydable



codice / code / code

**4101686.05C00000**

Valvola di fondo 1" con filtro inox rete microstirata  
4,2x0,6x0,5

Sfera galleggiante in PE, Ø 120mm

Foot valve 1" with inox filter microstretched grid  
4,2x0,6x0,5

Floating ball in PE, Ø 120mm

Clapet de pied 1" avec crepire inox, grille microétirée  
4,2x0,6x0,5  
Boule flottante en PE, Ø 120mm

**4101588**

**SFERA** galleggiante con gancio inox

Floating **BALL** and stainless steel ring

**BOULE** flottante et anneau en acier inoxydable



codice / code / code

**4101588.05A0F0**

Sfera galleggiante in PE, Ø 120mm

Floating ball in PE, Ø 120mm

Boule flottante en PE, Ø 120mm

**KIT D'ASPIRAZIONE - SUCTION KIT - KIT D'ASPIRATION**

**4101686**

**SFERA** galleggiante con gancio inox, **VALVOLA di FONDO** con filtro inox o **FILTRO**, **BDFast® GIUNTO DIRITTO M** o **CURVO F**, **TUBO** flessibile spiralato in PVC, **ATTACCO PER SERBATOIO tradizionale** o **QJ®**

Floating **BALL** with stainless steel ring, **FOOT VALVE** with stainless steel filter or **FILTER**, **BDFast® STRAIGHT FITTING M**

or **ELBOW F**, spiralized flexible **PIPE** made of PVC, **traditional TANK CONNECTION** or **QJ®**

**BOULE** flottante avec anneau en acier inoxydable, **CLAPET DE PIED** avec filtre en acier inoxydable ou **FILTRE**, **RACCORD BDFast® DROIT M** ou **COUDE F**, **TUYAU** flexible spiralé en PVC



**Prodotti OEM** - Si valutano richieste industriali di kit d'aspirazione professionale completi con tubo spiralato in PVC, valvola di fondo o filtro con sfera galleggiante, attacco per serbatoio, di varie caratteristiche e dimensioni.

**OEM products** - Industrial requests for professional suction kits are evaluated, including: PVC spiralized pipe, foot valve or filter with floating ball, Bulkhead with various characteristics and sizes.

**Produits OEM** - Nous évaluons des demandes industrielles de kits d'aspiration professionnelle complets avec tuyau spiralé en PVC, clapet de pied ou filtre avec boule flottante, raccord pour réservoir, ayant des caractéristiques et des dimensions différentes.





**SET PER CREARE IL COLLEGAMENTO DI DUE O PIU' SERBATOI CHE COMPRENDE:**  
SET TO CREATE THE CONNECTION FOR TWO OR MORE TANKS THAT INCLUDES:  
SET POUR CRÉER LA CONNETION ENTRE DEUX OU PLUS RÉSERVOIRS:

**4101599**

**ATTACCO PER SERBATOIO M, tradizionale o Quick Joint®, BDFast® GIUNTO DIRITTO F o CURVO F, TUBO flessibile spiralato in PVC**

*Traditional M TANK ADAPTOR or Quick Joint®, BDFast® STRAIGHT or ELBOW F FITTING, PVC spiralized flexible PIPE*  
**RACCORD POUR RÉSERVOIR M, traditionnel ou Quick Joint®, RACCORD BDFast® FEMELLE DROIT ou COUDE, TUYAU flexible spiralé en PVC**

**Prodotti OEM** - Si valutano richieste industriali di kit di collegamento professionale completi con: attacco per serbatoio, tubo spiralato in PVC. Guarnizioni in EPDM per acqua. Misure disponibili 1"x25mm, 1"1/4x30mm and 1"1/4x32mm.

**OEM products** - Industrial request for professional connection KIT are evaluated, including: tank adaptor, PVC ringed flexible pipe. EPDM gasket for water. Size available 1"x25mm, 1"1/4x30mm and 1"1/4x32mm.

**Produits OEM** - Nous évaluons des demandes industrielles de kits d'aspiration professionnelle complets, avec: tank adaptor, tuyau flexible spiralé en PVC. Joints en EPDM pour eau. Mesures disponibles 1"x25mm, 1"1/4x30mm et 1"1/4x32mm.

**Adatto per uso a basse temperature. Robusto e flessibile, resiste a carichi, agenti atmosferici e a molti prodotti chimici.**

*Suitable for use at low temperatures. Sturdy and flexible, it resists loads, atmospheric agents and many chemicals*

*Approprié pour une utilisation à basse température. Robuste et flexible, il résiste aux charges, aux agents atmosphériques et à de nombreux produits chimiques.*



**Esempio Collegamento di 2 serbatoi 700 lt**

*Example Connection of 2 tanks 700 lt*

*Exemple Connexion de 2 réservoirs 700 lt*



**Esempio Collegamento di 2 serbatoi 1600 lt**

*Example Connection of 2 tanks 1600 lt*

*Exemple Connexion de 2 réservoirs 1600 lt*



**Esempio Collegamento di 3 serbatoi 1600 lt**

*Example Connection of 3 tanks 1600 lt*

*Exemple Connexion de 3 réservoirs 1600 lt*



Tubo in PVC plastificato con spirale in acciaio zincato  
Plasticized PVC hose with galvanized steel spiral  
Tuyau en PVC plastifié avec spirale en acier galvanisé

Tubo in PVC plastificato con inserto tessile  
Plasticized PVC hose with textile insert  
Tuyau en PVC plastifié avec insert textile

Tubo in PVC plastificato monostrato  
Single-layer plasticized PVC hose  
Tuyau en PVC plastifié monocouche

Tubo in PVC plastificato con rinforzo in fibra poliestere  
Plasticized PVC hose reinforced with polyester fibers  
Tuyau en PVC plastifié avec renfort en fibre de polyester



## RACCORDI PORTAGOMMA a COMPRESSIONE BDFast® COMPACT (PN 16) in polipropilene (PP) per tubi flessibili

BDFast® COMPACT COMPRESSION HOSE NOZZLE in polypropylene (PP) for flexible hoses  
EMBOUIT cannelé à COMPRESSION BDFast® COMPACT (PN 16) en polypropylène (PP) pour tuyaux flexibles



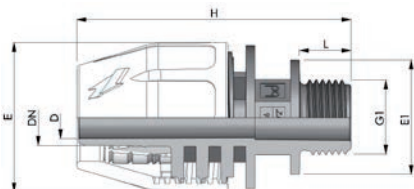
### 0102530

#### RACCORDO DIRITTO M

estremità maschio filettata G1 (L a norma ISO 7/1) con sede O-ring

**STRAIGHT M FITTING** threaded male end G1  
(L compliant to ISO 7/1) with O-ring seat

**RACCORD DROIT M** extrémité mâle filetée G1  
(L selon la norme ISO 7/1) avec siège pour joint torique



codice / code / code	DN mm (inch)	G1	D	L	H	E	E1			
0102530.050310	10 (3/8")	1/2"	7,5	11	75,5	34,5	32			
0102530.050313	13 (1/2")	1/2"	9,5	14,5	77	38	32			
0102530.050316	16 (5/8")	1/2"	12	14,5	83	42	32			
0102530.050320	20 (25/32")	1/2"	15	14,5	88	49	32			
0102530.050513	13 (1/2")	3/4"	9,5	16	80	38	38			
0102530.050516	16 (5/8")	3/4"	12	16	85	42	38			
0102530.050520	20 (25/32")	3/4"	15	16	90	49	38			

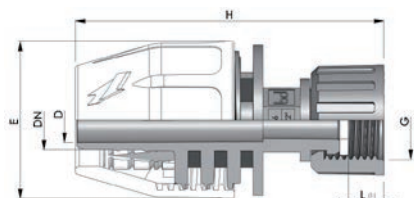
### 0102522

#### RACCORDO DIRITTO F

estremità femmina ghiera mobile filettata G con guarnizione piana in EPDM

**STRAIGHT F FITTING**  
end with female rotating ring nut and EPDM flat gasket

**RACCORD DROIT F**  
extrémité femelle filetée écrou pivotant G avec joint plat en EPDM



codice / code / code	DN mm (inch)	G	D	L(1)	H	E				
0102522.050310/E	10 (3/8")	1/2"	7,5	8	80,5	34,5				
0102522.050313/E	13 (1/2")	1/2"	9,5	9,5	83	38				
0102522.050316/E	16 (5/8")	1/2"	12	9,5	89	42				
0102522.050320/E	20 (25/32")	1/2"	15	9,5	94	49				
0102522.050513/E	13 (1/2")	3/4"	9,5	10,5	87	38				
0102522.050516/E	16 (5/8")	3/4"	12	10,5	92	42				
0102522.050520/E	20 (25/32")	3/4"	15	10,5	97	49				

**0102537**

**RACCORDO**

**GOMITO M**

RACCORDO DIRITTO

M con GOMITO a 90°

MF estremità maschio

filettata G1

**ELBOW M FITTING**

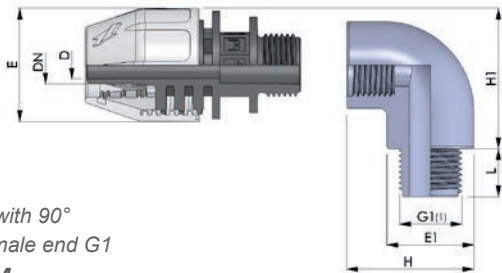
STRAIGHT M FITTING with 90°

ELBOW MF - threaded male end G1

**RACCORD COUDE M**

RACCORD DROIT M avec COUDE À 90°

MF - extrémité mâle fileté G1



codice / code / code	DN mm (inch)	G1(1)	D	E	E1	L	H	H1
0102537.050310	10 (3/8")	1/2"	7,5	34,5	29	10,5	43	32
0102537.050313	13 (1/2")	1/2"	9,5	38	29	16	43	32
0102537.050316	16 (5/8")	1/2"	12	42	29	16	43	34
0102537.050320	20 (25/32")	1/2"	15	49	29	16	43	38
0102537.050513	13 (1/2")	3/4"	9,5	38	35	19	50,5	33
0102537.050516	16 (5/8")	3/4"	12	42	35	19	50,5	35
0102537.050520	20 (25/32")	3/4"	15	49	35	19	50,5	39

**0102562**

**RACCORDO**

**GOMITO F**

RACCORDO DIRITTO

M con GOMITO a 90° -  
estremità femmina filettate G

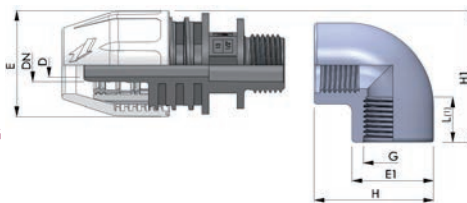
**ELBOW F FITTING -**

STRAIGHT M FITTING

with 90° ELBOW threaded  
female ends G

**RACCORD COUDE F - RACCORD DROIT M avec COUDE À 90°**

extrémités femelles filettées G



codice / code / code	DN mm (inch)	G	D	E	E1	L(1)	H	H1
0102562.050310	10 (3/8")	1/2"	7,5	34,5	24,5	15,5	36	42
0102562.050313	13 (1/2")	1/2"	9,5	38	29	16	43	48
0102562.050316	16 (5/8")	1/2"	12	42	29	16	43	50
0102562.050320	20 (25/32")	1/2"	15	49	29	16	43	54
0102562.050513	13 (1/2")	3/4"	9,5	38	35	19,5	50,5	52
0102562.050516	16 (5/8")	3/4"	12	42	35	19,5	50,5	54
0102562.050520	20 (25/32")	3/4"	15	49	35	19,5	50,5	58

**0102551**

**RACCORDO QUICK**

**DIRITTO M**

estremità maschio filettata G1

con sede O-ring

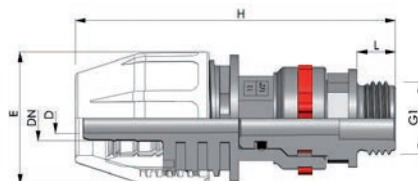
**QUICK STRAIGHT M**

**FITTING** threaded male end G1

with O-ring place

**RACCORD QUICK DROIT M** extrémité

mâle fileté G1 avec siège pour joint torique



codice / code / code	DN mm (inch)	G1	D	L	H	E			
0102551.050310/E	10 (3/8")	1/2"	7,5	10,5	90	34,5			
0102551.050313/E	13 (1/2")	1/2"	9,5	11	95	38			
0102551.050316/E	16 (5/8")	1/2"	12	11	101	42			

**0102555**

**RACCORDO QUICK**

**DIRITTO F**

estremità femmina filettata

G con guarnizione piana in  
EPDM

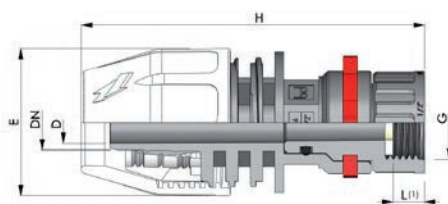
**QUICK STRAIGHT F**

**FITTING** threaded female

end G with EPDM flat gasket

**RACCORD QUICK DROIT F** extrémité

femelle fileté G avec joint plat en EPDM



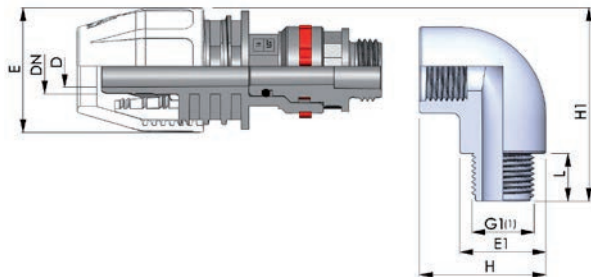
codice / code / code	DN mm (inch)	G	D	L(1)	H	E			
0102555.050310/E	10 (3/8")	1/2"	7,5	8	82	34,5			
0102555.050313/E	13 (1/2")	1/2"	9,5	9	91	38			
0102555.050316/E	16 (5/8")	1/2"	12	9	96	42			

**0102538**

**RACCORDO QUICK GOMITO M - RACCORDO QUICK DIRITTO M con GOMITO a 90° MF - estremità maschio filettata G1**

**ELBOW M QUICK FITTING - Quick straight M fitting with 90° MF elbow - threaded male end G1**

**RACCORD QUICK COUDE M - Raccord Quick droit M avec coude à 90° MF - extrémité mâle fileté G1**



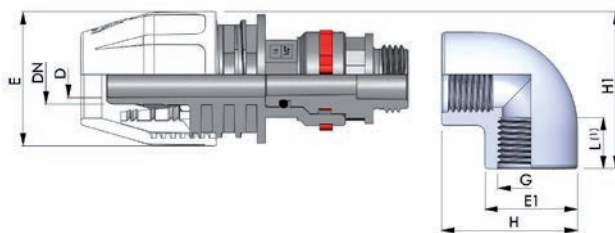
codice / code / code	DN mm (inch)	G1(1)	D	E	E1	L	H	H1
0102538.050310/E	10 (3/8")	1/2"	7,5	34,5	29	10,5	43	32
0102538.050313/E	13 (1/2")	1/2"	9,5	38	29	16	43	32
0102538.050316/E	16 (5/8")	1/2"	12	42	29	16	43	34

**0102539**

**RACCORDO QUICK GOMITO F - RACCORDO QUICK DIRITTO F con GOMITO A 90° - estremità femmina filettata G**

**ELBOW F QUICK FITTING - Quick straight M fitting with 90° FF elbow - threaded female end G**

**RACCORD QUICK COUDE F - Raccord Quick droit M avec coude à 90° FF - extrémité femelle fileté G**



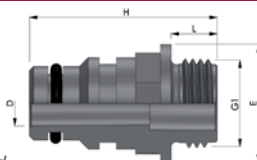
codice / code / code	DN mm (inch)	G	D	E	E1	L(1)	H	H1
0102539.050310/E	10 (3/8")	1/2"	7,5	34,5	24,5	15,5	43	42
0102539.050313/E	13 (1/2")	1/2"	9,5	38	29	16	43	48
0102539.050316/E	16 (5/8")	1/2"	12	42	29	16	43	50

**0102557**

**INNESTO DIRITTO FILETTATO M**  
estremità maschio filettata G1 con sede O-Ring dal lato filettato e O-Ring in EPDM dall'altro lato

**STRAIGHT THREADED M FITTING**  
threaded male end G1 with O-Ring seat on the threaded end and O-Ring in EPDM on the other end

**RACCORD DROIT FILETÉ M**  
extrémité mâle fileté G1 avec siège pour joint torique et l'autre extrémité avec joint torique en EPDM



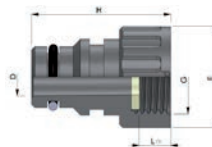
codice / code / code	G1	D	L	H	E
0102557.050322/E	1/2"	10,8	11	45	28

**0102556**

**INNESTO DIRITTO FILETTATO F**  
estremità femmina filettata G con guarnizione piana e O-Ring in EPDM

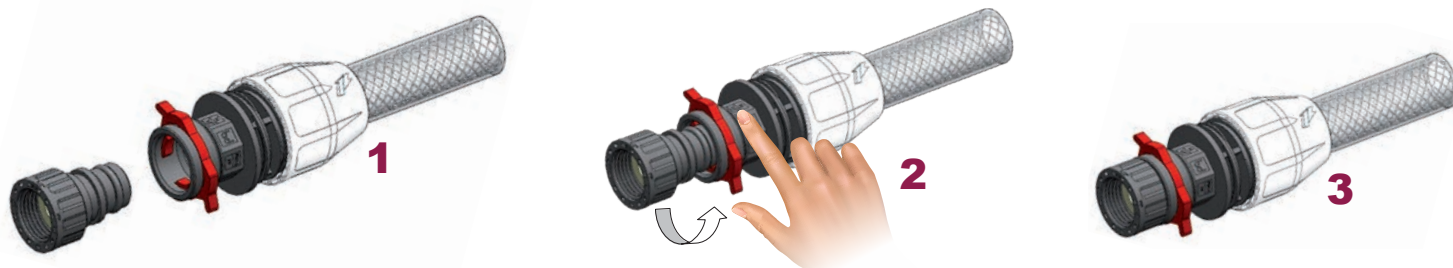
**STRAIGHT THREADED F FITTING**  
threaded female end G with EPDM flat gasket and O-Ring

**RACCORD DROIT FILETÉ F**  
extrémité femelle fileté G avec joint plat et joint torique en EPDM



codice / code / code	G	D	L(1)	H	E
0102556.050322/E	1/2"	10,8	9	40	29

**Forchetta ad inserimento rapido in materiale POM ad elevata resistenza meccanica e all'usura, rigidità e durezza.**  
Quick insertion fork in POM with high wearing and mechanical resistance stiffness and toughness.  
Fourchette à introduction rapide en POM à élevée résistance mécanique et à l'usure, rigidité et durée.

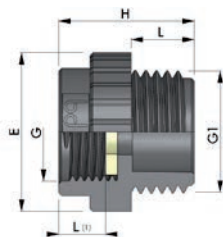


**0100226**

**RIDUTTORE MF** estremità maschio filettata G1 - estremità ridotta femmina filettata G con guarnizione piana in EPDM

**MF REDUCING FITTING** threaded reduced female end G-threaded male end G1 with EPDM flat gasket

**RÉDUCTEUR MF** extrémité réduite femelle filetée G - extrémité mâle filetée G1 avec joint torique en EPDM



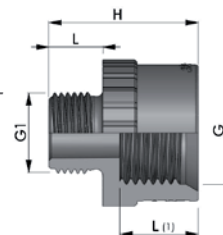
codice / code / code	G1	G	L	L(1)	H	E			
0100226.050302/E	1/2"	3/8"	10,5	8	23	27			

**0101226**

**RIDUTTORE FM** estremità femmina filettata G - estremità ridotta maschio filettata G1 con sede O-ring

**FM REDUCING FITTING** threaded female end G - threaded reduced male end G1 with O-ring place

**RÉDUCTEUR FM** extrémité femelle filetée G - extrémité réduite mâle filetée G1 avec siège pour joint torique



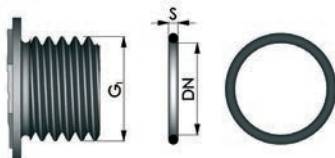
codice / code / code	G	G1	L(1)	L	H	E			
0101226.050302	1/2"	3/8"	16	11	30,5	30			

**4000001**

**O-ring**  
in NBR per i prodotti con i codici:

**O-ring**  
made of NBR for products with the codes:

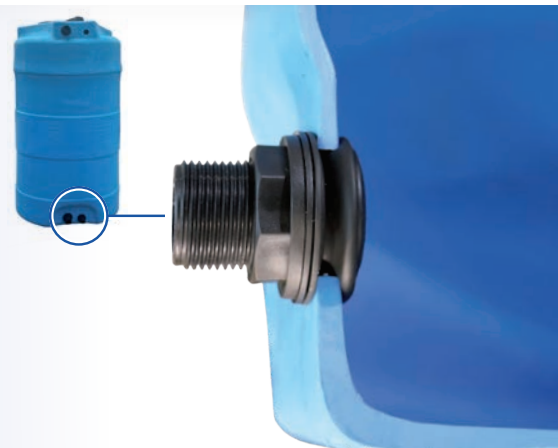
**Joint torique**  
en NBR pour les produits avec les codes :



codice / code / code	G1	DN	S			
4000001.140123	1/2"	17,96	2,62			
4000001.143093	3/4"	23,47	2,62			
4000001.143118	1"	29,82	2,62			
4000001.144150	1"1/4	37,69	3,53			
4000001.144175	1"1/2	44,04	3,53			
4000001.140159	2"	55,56	3,53			

Su richiesta viene fornito in EPDM e in NBR alimentare  
Available in EPDM and food-grade NBR upon request  
Disponible sur demande en EPDM et en NBR alimentaire

0102530, 0102537, 0102562, 0102551, 0102538, 0102539, 0102557, 0101226



**RACCORDI RAPIDI a INNESTO in polipropilene (PP) per serbatoi in PE**

QUICK COUPLINGS FITTINGS in polypropylene (PP) for different shapes of PE

RACCORDS RAPIDES en polypropylène (PP) pour réservoirs en PE

**0402810**

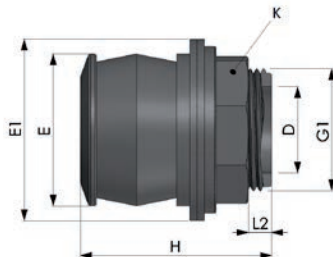
**RACCORDO RAPIDO M a INNESTO per SERBATOI**

estremità maschio filettata G1  
munita di GUARNIZIONE in EPDM alimentare, ANELLO piano rigido in PP, COLLARE di serraggio nero

**QUICK COPULING FITTING M for TANKS** male threaded and G1 with food EPDM GASKET, rigid flat PP RING, black clamping COLLAR

**RACCORD RAPID M pour CUVES**

extrémité mâle filetée G1 pourvue de JOINT en EPDM alimentaire, ANNEAU plate rigide en PP, COLLIER de serrage noir



codice / code / code EPDM	G1	E	E1	D	H	L2	K
0402810.050303/E	1/2"	29	37	13	49	5	28
0402810.050505/E	3/4"	35	43	18	52	4	32
0402810.050707/E	1"	43	53	24	56	7	41
0402810.050909/E	1"1/4	52	62	29,5	65	6	50
0402810.051111/E	1"1/2	59	68	34,5	75	16	57
0402810.051515/E	2"	70	80	45,5	91	31	70

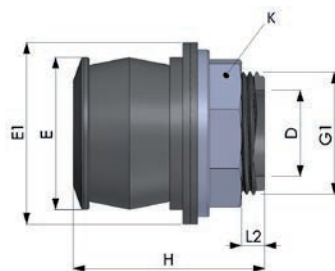
**RACCORDO RAPIDO M a INNESTO per SERBATOI**

GUARNIZIONE in NBR, COLLARE grigio

**QUICK COUPLING FITTING M for TANKS** NBR GASKET, grey COLLAR

**RACCORD RAPID M pour CUVES**

JOINT en NBR, COLLIER gris



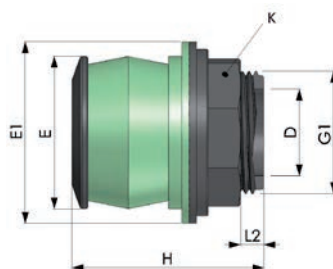
codice / code / code NBR	G1	E	E1	D	H	L2	K
0402810.050303/N	1/2"	29	37	13	49	5	28
0402810.050505/N	3/4"	35	43	18	52	4	32
0402810.050707/N	1"	43	53	24	56	7	41
0402810.050909/N	1"1/4	52	62	29,5	65	6	50
0402810.051111/N	1"1/2	59	68	34,5	75	16	57
0402810.051515/N	2"	70	80	45,5	91	31	70

**RACCORDO RAPIDO a INNESTO per SERBATOI M**

GUARNIZIONE in FPM  
**QUICK COUPLING FITTING M for TANKS** FPM GASKET

**RACCORD RAPID M pour CUVES**

JOINT en FPM



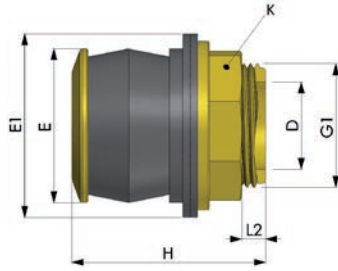
codice / code / code FPM	G1	E	E1	D	H	L2	K
0402810.050303/F	1/2"	29	37	13	49	5	28
0402810.050505/F	3/4"	35	43	18	52	4	32
0402810.050707/F	1"	43	53	24	56	7	41
0402810.050909/F	1"1/4	52	62	29,5	65	6	50
0402810.051111/F	1"1/2	59	68	34,5	75	16	57
0402810.051515/F	2"	70	80	45,5	91	31	70

**0402819**

**RACCORDO RAPIDO M in ottone (OT) a INNESTO per SERBATOI** estremità maschio filettata G1 munita di GUARNIZIONE in EPDM alimentare, ANELLO piano rigido in PP, COLLARE di serraggio in ottone

**BRASS QUICK COUPLING FITTING M for TANKS** male threaded end G1 with food-grade EPDM GASKET, rigid flat PP RING, brass clamping COLLAR

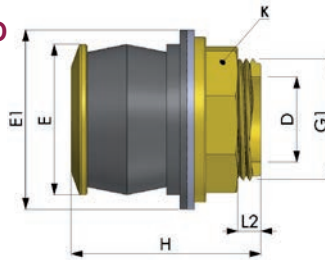
**RACCORD RAPID en laiton M pour CUVES** extrémité mâle filetée G1 avec JOINT en EPDM alimentaire, ANNEAU plate rigide en PP, COLLIER de serrage en laiton



codice / code / code	G1	E	E1	D	H	L2	K
0402819.190303/E	1/2"	29	37	16	48	12	25
0402819.190505/E	3/4"	35	43	21	53	13	30
0402819.190707/E	1"	43	53	28	55	15	37
0402819.190909/E	1"1/4	52	62	36	60	10	45
0402819.191111/E	1"1/2	59	68	37	52	2	52
0402819.191515/E	2"	70	80	52,6	50	1	64

**RACCORDO RAPIDO a INNESTO per SERBATOI M in ottone (OT)** GUARNIZIONE in NBR

**BRASS QUICK COUPLING FITTING M for TANKS** NBR GASKET  
**RACCORD RAPIDE en laiton M pour CUVES** JOINT en NBR



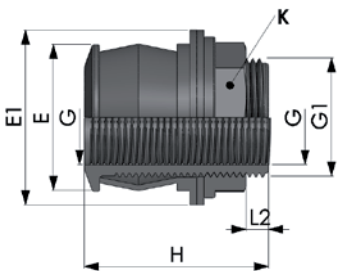
codice / code / code	G1	E	E1	D	H	L2	K
0402819.190303/N	1/2"	29	37	16	48	12	25
0402819.190505/N	3/4"	35	43	21	53	13	30
0402819.190707/N	1"	43	53	28	55	15	37
0402819.190909/N	1"1/4	52	62	36	60	10	45
0402819.191111/N	1"1/2	59	68	37	52	2	52
0402819.191515/N	2"	70	80	52,6	50	1	64

**0402820**

**RACCORDO RAPIDO RIDOTTO MF a INNESTO per SERBATOI** estremità maschio filettata G1 munita di GUARNIZIONE in EPDM alimentare, ANELLO piano rigido in PP, COLLARE di serraggio (nero) - filettatura femmina ridotta G

**QUICK COPULING FITTING REDUCED MF for TANK** male threaded end G1 equipped with food-grade EPDM GASKET, rigid flat RING in PP, clamping COLLAR (black) - reduced female thread G

**RACCORD RAPIDE REDUIT MF pour RESERVOIR** extrémité mâle filetée G1 avec JOINT en EPDM alimentaire, ANNEAU plat rigide en PP, COLLIER de serrage (noir) - filetage femelle réduit G

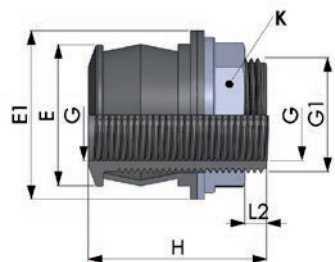


codice / code / code	G1	G	E	E1	H	L2	K
0402820.050302/E	1/2"	3/8"	29	37	49	5	28
0402820.050503/E	3/4"	1/2"	35	43	52	4	32
0402820.050705/E	1"	3/4"	43	53	56	7	41
0402820.050907/E	1" 1/4	1"	52	62	65	6	50
0402820.051109/E	1" 1/2	1" 1/4	59	68	75	16	57
0402820.051511/E	2"	1" 1/2	70	80	91	31	70

**RACCORDO RAPIDO RIDOTTO MF a INNESTO per SERBATOI** GUARNIZIONE in NBR, COLLARE grigio

**QUICK COUPLING FITTING MF for REDUCED TANK** NBR GASKET, grey COLLAR

**RACCORD RAPIDE RÉDUIT MF pour RÉSERVOIR** JOINT en NBR, COLLIER gris



codice / code / code	G1	G	E	E1	H	L2	K
0402820.050302/N	1/2"	3/8"	29	37	49	5	28
0402820.050503/N	3/4"	1/2"	35	43	52	4	32
0402820.050705/N	1"	3/4"	43	53	56	7	41
0402820.050907/N	1" 1/4	1"	52	62	65	6	50
0402820.051109/N	1" 1/2	1" 1/4	59	68	75	16	57
0402820.051511/N	2"	1" 1/2	70	80	91	31	70

## RACCORDO RAPIDO RIDOTTO MF a INNESTO per SERBATOI

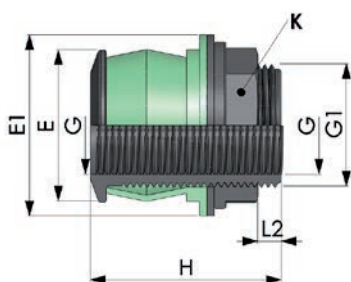
GUARNIZIONE in FPM

**QUICK COUPLING FITTING MF  
for REDUCED TANK**

FPM GASKET

**RACCORD RAPIDE RÉDUIT MF  
pour RÉSERVOIR**

JOINT en FPM



codice / code / code	G1	G	E	E1	H	L2	K
0402820.050302/F	1/2"	3/8"	29	37	49	5	28
0402820.050503/F	3/4"	1/2"	35	43	52	4	32
0402820.050705/F	1"	3/4"	43	53	56	7	41
0402820.050907/F	1" 1/4	1"	52	62	65	6	50
0402820.051109/F	1" 1/2	1" 1/4	59	68	75	16	57
0402820.051511/F	2"	1" 1/2	70	80	91	31	70

## ACCESSORI per l'installazione

ACCESSORIES for installation

ACCESSOIRES pour l'installation

### 0101652

#### BUSSOLA di SERRAGGIO

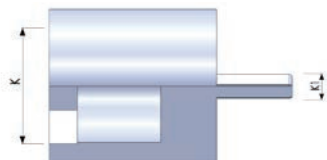
in alluminio per modelli 0402810 e 0402820

Alluminium **TIGHTENING**

**WRENCH** for models 0402810 and 0402820

**CLÉ à MOLETTE de SERRAGE**

en aluminium pour les modèles 0402810 et 0402820



codice / code / code	G1	K*	K1				
0101652.520303	1/2"	28	8				
0101652.520505	3/4"	32	8				
0101652.520707	1"	41	8				
0101652.520909	1" 1/4	50	8				
0101652.521111	1" 1/2	57	8				
0101652.521515	2"	70	10				

\* K=OTTAGONALE \* K=OCTAGONAL \* K=OCTOGONAL

### 0101696

#### BUSSOLA di SERRAGGIO

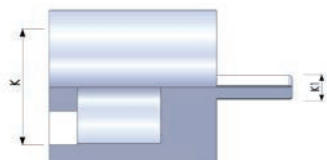
in alluminio per modello 0402819

Alluminium **TIGHTENING**

**WRENCH** for model 0402819

**CLÉ à MOLETTE de SERRAGE**

en aluminium pour le modèle 0402819



codice / code / code	G1	K*	K1				
0101696.520303	1/2"	28	8				
0101696.520505	3/4"	32	8				
0101696.520707	1"	41	8				
0101696.520909	1" 1/4	50	8				
0101696.521111	1" 1/2	57	8				
0101696.521515	2"	70	10				

\* K=ESAGONALE \* K=HEXAGONAL \* K=HEXAGONAL

### 0101651

#### FRESA SVASATRICE

in acciaio inossidabile.

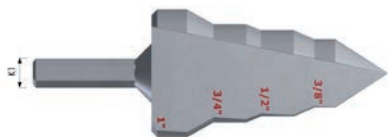
Per le misure superiori al 1" si consiglia l'utilizzo delle comuni frese a tazza

Stainless steel **COUNTERSINK**

**MILLING TOOL**

For sized larger than 1" we suggest standard hole cutters

**FRAISE** en acier inoxydable. Pour diamètres supérieures à 1" on conseille l'emploi des fraises à godets



codice / code / code	G1	K1					
0101651.220307	1/2" ÷ 1"	8,5					



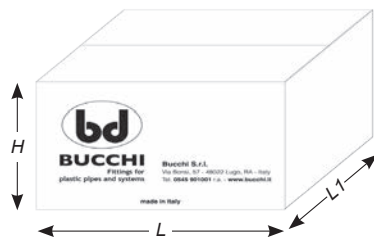
## SERVIZIO SPEDIZIONI

La politica dell'azienda è di garantire sempre la tutela standard qualitativo dei prodotti tramite imballi conformi ai requisiti richiesti per ogni tipo di trasporto.



## IMBALLAGGI

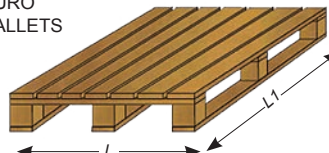
### Dimensioni scatole



#### DIMENSIONI

TIPO	L (cm)	L1 (cm)	H (cm)
S010	19	19	24
S020	38	19	24
S040	39	39	24
S065	39	39	39
S095	59	39	39

#### EURO PALLETS



TIPO	L (cm)	L1 (cm)
EURO marcati ISPM-15 FAO	80	120

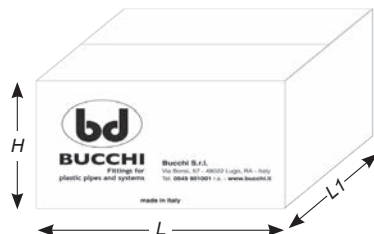
## SHIPPING SERVICE

The Company policy aims at constantly protecting product quality by means of suitable packages for the different types of transportation.



## PACKAGING

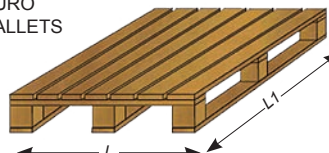
### Box size



#### SIZE

TYPE	L (cm)	L1 (cm)	H (cm)
S010	19	19	24
S020	38	19	24
S040	39	39	24
S065	39	39	39
S095	59	39	39

#### EURO PALLETS



TYPE	L (cm)	L1 (cm)
EURO mark ISPM-15 FAO	80	120

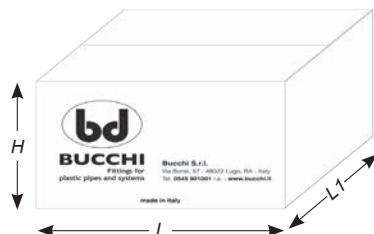
## SERVICE EXPÉDITIONS

La politique de l'entreprise est de garantir toujours la protection du standard de qualité des produits avec des emballages conformes aux exigences de chaque type de transport.



## EMBALLAGE

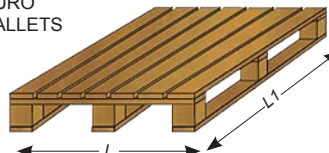
### Dimensions des boîtes



#### DIMENSIONS

TYPE	L (cm)	L1 (cm)	H (cm)
S010	19	19	24
S020	38	19	24
S040	39	39	24
S065	39	39	39
S095	59	39	39

#### EURO PALLETS



TYPE	L (cm)	L1 (cm)
EURO mark ISPM-15 FAO	80	120

## GARANZIA DEI PRODOTTI

La Bucchi s.r.l., è in possesso di una copertura assicurativa di primaria compagnia, relativa ad una Polizza di Responsabilità Civile Prodotti.

La Bucchi S.r.l. garantisce i propri prodotti per un periodo di dodici mesi, dalla data di consegna del materiale. Nel quadro di questa garanzia la Bucchi S.r.l. si impegna al risarcimento dei danni arrecati a persone o cose, riconducibili provatamente a difetti di fabbricazione, sino alla concorrenza massima di EURO 1.032.913,80.

Ulteriori rivendicazioni non sono riconosciute. La garanzia predetta ha come presupposto la responsabilità del fornitore e il rispetto da parte dell'acquirente delle istruzioni tecniche riconosciute e in particolare dei criteri per l'installazione/utilizzo dei prodotti a regola d'arte e secondo le raccomandazioni sulle condizioni d'esercizio indicate nel presente catalogo tecnico della Bucchi S.r.l.

Nei casi in cui vengano assemblati raccordi con altri prodotti aventi filettature con passi diversi rispetto a quelli Bucchi, utilizzati dei materiali deteriorati dall'incuria e dalla negligenza (scalfitture, schiacciamenti, stoccaggi in luoghi inadatti, ecc), le sopramenzionate garanzie perdono la loro validità.

### Istruzioni per la richiesta d'intervento

In caso di guasto, deve essere data la possibilità alla Bucchi S.r.l. di ispezionare i difetti al fine di eliminarli entro pochi giorni, prima che questi vengano rimossi ed eventuali danni vengano fatturati da un installatore o da terzi.

In questi casi è necessario che venga inviato alla Bucchi s.r.l. un messaggio email con eventuale copia al rappresentante di zona contenente:

- luogo e data di installazione
- marchio di identificazione dei prodotti
- tipo di guasto riscontrato
- informazioni sulle condizioni di esercizio (pressione e temperatura)
- nome e recapito dell'eventuale impresa che ha effettuato l'impianto

Dopo il ricevimento della richiesta di intervento, la Bucchi provvederà ad inviare un suo incaricato per fare l'ispezione. Nel caso in cui il guasto rientri nelle condizioni di GARANZIA, passerà la pratica alla Compagnia Assicuratrice, la quale provvederà al ri-sarcimento dei danni, dopo averne ispezionato e quantificato il danno.

Qualora il guasto non rientri nelle condizioni della GARANZIA, la Bucchi addebiterà al richiedente il costo della perizia e di tutte le spese sostenute per gli accertamenti.

Nonostante l'attenzione accurata data alla realizzazione di questo catalogo ed i controlli effettuati, potrebbe essere sfuggito qualche errore. Ce ne scusiamo e Vi invitiamo a segnalarci le Vostre osservazioni. I dati e le caratteristiche dei prodotti qui riportati si devono intendere a titolo indicativo.

La Bucchi s.r.l. si riserva il diritto di apportare nei propri prodotti tutte le modifiche che riterrà opportune per logiche tecniche e commerciali.

## WARRANTY

*Bucchi S.r.l. products are covered by a leading insurance company Civil Liability Policy.*

*Bucchi S.r.l. products are guaranteed for a twelve months period. Warranty coverage begins from product delivery date. On the basis of this warranty, Bucchi S.r.l. will compensate with up to a maximum of Euro 1.032.913,80 for damages to individuals or objects that are proved to be related to manufacturing defects. No additional claims will be acknowledged.*

*The aforesaid warranty implies the supplier is responsible for the supply of technical instructions for the product and that the buyer must follow them strictly, especially with regard to workmanlike product intallation /use criteria that must be applied in accordance to the operating conditions supplied by Bucchi S.r.l. in this technical manual.*

*Should fittings be assembled with other products having a thread pitch differing from the one of Bucchi's products or if products in use have deteriorated due to carelessness or negligence (grazes, crushing, storage in unsuitable places, etc.) the aforesaid warranty terms will not be valid.*

### Instructions for Requesting Assistance

*In case of product failure, Bucchi S.r.l. must be given the opportunity to inspect any defects in order to eliminate damage within a few days and before it is removed or repair costs are invoiced by an installation technician or third party.*

*Should failure occur, an email with the following information must be sent to Bucchi s.r.l. and, if applicable, to the local agent:*

- place and installation date
- product identification mark
- kind of failure experienced
- data regarding operating conditions (pressure and temperature)
- name and address of the company that installed the system (if applicable).

*Upon receipt of the Request for Assistance, Bucchi will send its own technician to inspect the failure. Should failure pertain to WARRANTY terms, Bucchi will send the relevant documents to the Insurance Company. The Insurance Company will compensate for the damage after inspecting and quantifying same. Should the failure not pertain to WARRANTY terms, Bucchi will charge the applicant with the costs born for damage appraisal and any expenditure incurred to establish the cause of the failure.*

*Despite the care taken in drawing up this catalogue and subsequent controls, some errors may have occurred. We apologize in advance and invite you to send us your comments.*

*Data and characteristics of the products mentioned above are purely for information purposes.*

*Bucchi S.r.l. reserves the right to modify products at will to fulfil technical and sales requirements.*

## GARANTIE DES PRODUITS

*Bucchi s.r.l. dispose d'une assurance d'une compagnie de premier plan relative à une Police de Responsabilité Civile Produits.*

*Bucchi s.r.l. garantit ses produits pour une durée de douze mois, à compter de la date de livraison du matériel. Dans le cadre de cette garantie, Bucchi s.r.l. s'engage à dédommager les dommages causés aux personnes ou aux choses, dus à des défauts de fabrication, à concurrence de EUROS 1.032.913,80. Les revendications pour des sommes plus élevées ne seront pas reconnues. La garantie en question a comme condition la responsabilité du fournisseur et le respect par l'acheteur des instructions techniques reconnues et en particulier des critères d'installation/ utilisation des produits selon les règles de l'art et selon les recommandations sur les conditions de fonctionnement indiquées dans le présent catalogue technique de Bucchi s.r.l.*

*Dans les cas où des raccords sont assemblés avec d'autres produits ayant un filetage avec des pas différents par rapport à ceux de Bucchi, des matériaux détériorés par la négligence sont utilisés (rayures, écrasements, stockages dans des lieux inappropriés, etc.), les garanties indiquées ci-dessus perdent leur validité.*

*Should fittings be assembled with other products having a thread pitch differing from the one of Bucchi's products or if products in use have deteriorated due to carelessness or negligence (grazes, crushing, storage in unsuitable places, etc.) the aforesaid warranty terms will not be valid.*

### Instructions pour la demande d'intervention

*En cas de panne, le client doit fournir la possibilité à Bucchi s.r.l. d'inspecter les défauts en vue de les éliminer dans un délai de quelques jours, avant qu'ils soient éliminés et les éventuels dommages facturés par un installateur ou par des tiers.*

*Dans ces cas, il est nécessaire d'envoyer à Bucchi s.r.l. un courrier électronique avec une copie au représentant de zone contenant:*

- lieu et date d'installation
- marque d'identification des produits
- type de défaut constaté
- informations sur les conditions de fonctionnement (pression et température)
- nom et adresse de l'entreprise qui a effectué l'installation

*Après la réception de la demande d'intervention, Bucchi enverra un technicien pour faire l'inspection. Si le défaut rentre dans les conditions de GARANTIE, le dossier sera transmis à la Compagnie d'Assurance, qui procédera au dédommagement des dommages, après avoir inspecté et quantifié le dommage.*

*Si le défaut ne rentre pas dans les conditions de la GARANTIE, Bucchi facturera au demandeur le coût de l'expertise et tous les frais supportés pour les contrôles.*

*Malgré l'attention réservée à la réalisation de ce catalogue et les contrôles effectués, il est possible que nous avons commis quelque faute. Nous nous excusons et nous vous demandons de nous signaler Vos remarques à ce propos. Les données et les caractéristiques des produits ci mentionnés sont entendus à titre indicatif.*

*Bucchi s.r.l. se réserve le droit d'apporter aux propres produits toutes les modifications qu'estimera nécessaires pour des logiques techniques et commerciales.*





**BUCCHI**

Fittings for  
plastic pipes and systems



**BUCCHI S.r.l.**

Via Bonsi, 57 - 48022 LUGO Ravenna - ITALY

Tel. +39 0545 901001 r.a. - Fax +39 0545 32232

E-mail: [bucchi@bucchi.it](mailto:bucchi@bucchi.it)